

Novembre 2020

journal ID

Le journal des déchets de
la région de Intradura

Nouveaux
sacs poubelle

Pour un avenir durable



CONTENU

3 Collecte des déchets 2021

Dès le 1^{er} janvier 2021, la collecte des déchets dans votre commune sera plus durable, plus simple et plus efficace.

4 Voici votre nouveau sac à déchets

Découvrez nos nouveaux sacs pour les déchets résiduels, les déchets verts et les PMC.

8 Un jardin en circuit fermé

Nouveau sur le site d'Intradura : un espace de démonstration et d'inspiration.

9 Pleins feux sur les PMC

Les nouvelles règles de tri en un coup d'œil.

11 Échanger les sacs

Voici comment épuiser votre stock d'anciens sacs.

Avant-propos

Chers habitants,

De nombreux changements pointent à l'horizon 2021. En notre qualité d'intercommunale des déchets, nous œuvrons à une collecte des déchets durable, simple et efficace. Et ces changements s'intègrent parfaitement dans ce contexte.

Intradura lancera, en collaboration avec la commune, des sacs à déchets uniformes en trois formats. Dans le même temps, les règles de tri pour le sac PMC seront considérablement élargies.

Intradura optimisera, en outre, la collecte de ces sacs en mobilisant les camions plus efficacement et en réduisant ainsi l'impact environnemental. De cette manière, nous parviendrons à limiter le nombre de jours de collecte et, par conséquent, à diminuer la présence de nos camions dans les rues.

Cette édition du journal ID est presque entièrement consacrée aux changements qui entreront en vigueur le 1^{er} janvier 2021. Envie d'en savoir plus ? À vous de feuilleter, regarder, lire et découvrir !



Jan De Backer
Vice-président



Jan Desmeth
Vice-président

COLOPHON

Le « journal des déchets » est une publication d'Intradura, année 2020.
Éditeur responsable : Intradura - Dorent 5, 1620 Drogenbos
T 02 334 17 40 / F 02 334 17 41 / info@intradura.be / www.intradura.be

Rédaction et mise en page : Comith.be / Impression : Daddy Kate



Voici ce qui change pour vous à Drogenbos



Dès le 1^{er} janvier 2021, la collecte des déchets à Drogenbos sera plus durable, plus simple et plus efficace.

Vous pourrez acheter les nouveaux sacs pour les déchets résiduels et les déchets verts dans toute la zone d'activités d'Intradura. Les règles de tri pour les PMC ont été élargies, de sorte que nous puissions recycler davantage de plastique.

Dans le même temps, Intradura simplifie les collectes pour utiliser les camions le plus efficacement

possible et réduire ainsi l'impact environnemental.

Dans leur ensemble, ces changements mèneront à des collectes de déchets plus simples et plus efficaces dans toute la région.

Vous découvrirez plus en détail ce qui change pour vous dans les pages suivantes.

Vous retrouverez aussi toutes ces informations sur votre calendrier de collecte et sur les sites de Drogenbos et d'Intradura.

Vous trouverez de plus amples détails en page 10.

À partir du 1/01/2021, la collecte des déchets à Drogenbos sera organisée comme suit :

	Fréquence	Jour de la semaine	Qu'est-ce qui change ?
Déchets résiduels	Une fois par semaine	Mardi	Nouveaux sacs
Déchets verts	Novembre-mars : toutes les deux semaines Avril-octobre : une fois par semaine	Mardi	Nouveaux sacs
Bois de taille	En même temps que les déchets verts	Mardi	Max 0,5 m ³
PMC	Toutes les deux semaines	Mardi	Élargissement des règles de tri
Papier et carton	Une fois par mois	Mardi	Pas de changement
Parc de recyclage	Parc de recyclage pop-up		Augmentation du nombre de pop-up

Voici votre nouveau sac à déchets résiduels



IL EXISTE DÉSORMAIS AUSSI EN PLUS PETITS FORMATS. LOGIQUE : SI VOUS TRIEZ CORRECTEMENT, VOTRE SAC SE REMPLIT MOINS VITE.

Dans la précédente édition du journal ID, nous vous expliquions déjà qu'un peu plus de la moitié des déchets retrouvés dans les sacs à déchets résiduels n'avaient en fait rien à y faire. Une partie considérable de ces déchets est constituée d'emballages en plastique.






Dès le 1^{er} janvier, ceux-ci pourront être jetés dans le sac PMC, afin d'être recyclés. Cela signifie qu'une moindre proportion de déchets résiduels devra être incinérée. Un plus pour l'environnement, pour les dépenses communales et pour votre santé!

Vous conserverez donc votre nouveau sac à déchets résiduels plus longtemps. Mais combien de temps au juste? Cela dépend de votre situation familiale, mais aussi de l'assiduité dont vous faites preuve pour trier les déchets verts et le papier, par exemple.

Dans tous les cas, vous pouvez choisir un sac adapté à vos besoins : 60 l, 30 l ou 15 l. Un grand sac en hiver et un plus petit en été, pour éviter les mauvaises odeurs? Tout est possible!

Avec votre aide, nous réduirons encore la quantité de déchets résiduels à partir de 2021. Chaque kilo compte!

VOUS AVEZ LE CHOIX PARMIS 3 FORMATS :

 contenance	 prix/sac	 poids max.	 nombre/rouleau	 fermeture	 temps
60L	€ 2,00	12 kg	10	rabats	Sortir les sacs entre 18 h et 6 h
30L	€ 1,00	8 kg	10	rabats	
15L	€ 0,50	4 kg	10	rabats	

Bien plus durable

Saviez-vous que les nouveaux sacs PMC et sacs à déchets résiduels sont composés à 80 % de plastique recyclé? Votre assiduité au tri débouche donc bel et bien sur des applications utiles et durables.

Régime transitoire

Les trois nouveaux sacs seront disponibles en magasin dès le 1^{er} janvier 2021. Vous pouvez toutefois utiliser vos anciens sacs jusqu'à la fin juin 2021. À partir du 1^{er} juillet, les anciens sacs ne seront plus ramassés. Vous disposez encore d'un stock important? **Rendez-vous en page 11!**







Le sac PMC s'élargit

À PARTIR DE 2021, VOUS POURREZ JETER TOUS LES EMBALLAGES EN PLASTIQUE DANS LE NOUVEAU SAC PMC.

Barquettes de beurre, raviers en plastique, pots de yaourt... Tout y passe! La technologie de traitement des déchets plastiques s'est en effet considérablement améliorée. Nous sommes désormais en mesure de recycler beaucoup plus de types de plastique, par exemple pour en faire de nouveaux sacs poubelle...

Les emballages doivent toutefois être complètement vides. Ils ne peuvent plus contenir de restes alimentaires. Retirez également le film des raviers et des pots, car il s'agit de différents types de plastique, qui ne peuvent être traités ensemble. Pour cette même raison, évitez d'empiler plusieurs emballages, car les systèmes de tri automatiques des centres de recyclage ne les reconnaissent alors pas systématiquement. Les déchets qui ne sont pas reconnus ne peuvent pas être recyclés et terminent leur course à l'incinérateur.

Consultez également les nouvelles règles de tri en page 9.

 contenance	 nombre/rouleau	 fermeture	 temps
60L	20	rabats	Sortir les sacs entre 18 h et 6 h

Nouvelle fermeture

Les trois nouveaux sacs sont également dotés d'une nouvelle fermeture à rabats (un « wavetop » dans le jargon). Celle-ci remplace la fermeture à liens coulissants, car le nœud de ce type de fermeture se défait trop facilement. Le nouveau système est plus pratique et plus solide.



Nouez votre sac en un tournemain

- 1 Ne remplissez pas trop le sac afin de pouvoir saisir facilement les rabats.
- 2 Saisissez deux rabats opposés et faites un double nœud. Serrez bien.
- 3 Répétez l'opération avec les deux autres rabats, mais veillez à laisser une poignée.

Et voici...

le nouveau sac à déchets verts



BIODÉGRADABLE, MAIS BEAUCOUP PLUS ÉPAIS ET PLUS SOLIDE

Le nouveau sac à déchets verts est toujours compostable dans l'installation de compostage industriel. Étant donné que les anciens sacs se déchiraient parfois, Intradura a cherché à accroître encore leur qualité. Nous avons testé intensivement les sacs de différents fabricants en conditions réelles et avons opté pour le meilleur modèle du marché. Ces sacs de qualité

supérieure restent bien sûr biodégradables. Si les sacs à déchets verts ont plus d'un an ou si vous les avez conservés à la lumière du soleil ou dans un endroit humide, ils deviennent moins résistants. Retrouvez ci-contre des conseils pour une conservation optimale.

Il est néanmoins peu probable que les sacs restent trop longtemps sur les étagères des magasins. 15 communes utiliseront les mêmes sacs dès le 1^{er} janvier 2021. Les stocks seront donc renouvelés rapidement.

Biodégradable

Le nouveau sac à déchets verts est essentiellement composé de matières premières végétales. Les plantes qui servent à la production de ces sacs sont cultivées sur des terres impropres à l'agriculture. Il s'agit principalement de chardons, soit des mauvaises herbes.

JE KAN KIEZEN UIT 3 FORMATEN:

 contenance	 prix/sac	 poids max.	 nombre/rouleau	 fermeture	 temps
60L	€ 1,00	12 kg	10	rabats	Sortir les sacs entre 18 h et 6 h
30L	€ 0,50	8 kg	10	rabats	
15L	€ 0,25	4 kg	10	rabats	

Sacs à déchets verts : testés intensivement et approuvés

Kim, coordinatrice de projet chez Intradura, a testé les sacs compostables de différents fournisseurs pendant 12 semaines, en collaboration avec le service de prévention des déchets. Nous avons conservé des sacs remplis de déchets verts (selon le poids autorisé) dans la terre, sur une surface en béton et sous un abri. Nous avons ensuite pesé, soulevé, secoué et inspecté ces sacs tous les 3 à 4 jours.

LE NOUVEAU SAC RÉSISTE AU MOINS 4 SEMAINES, Y COMPRIS DANS DES CONDITIONS EXTRÊMES

Kim : « Les sacs que nous avons finalement choisis étaient de loin les meilleurs. Même après 2 mois, 3 des 8 sacs de ce fournisseur tenaient toujours le coup. Ils présentaient certes des trous et des crevasses çà et là, mais on pouvait toujours les soulever sans qu'ils se déchirent. »

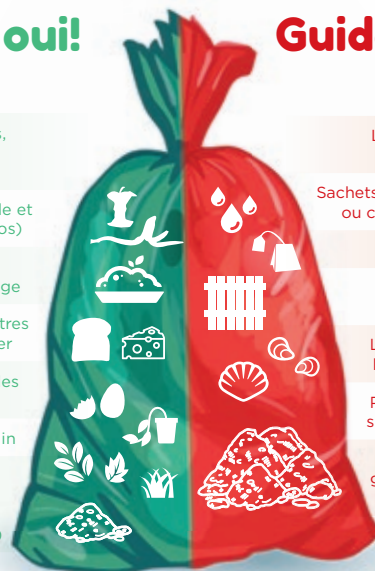
Kim commente également la fiabilité du test : « Les sacs sont restés sous la pluie, en plein soleil et dans de la terre humide. Ils ont donc été soumis à des conditions bien plus extrêmes que celles prescrites par le fournisseur. Tous les sacs ont malgré tout tenu bon pendant minimum 4 semaines. »



Après 4 semaines, les 4 sacs qui se trouvaient dans la terre humide étaient encore en bon état.

Guide oui!

- Restes de repas, épluchures et aliments cuits
- Restes de viande et poissons (sans os)
- Restes de pain, restes de fromage
- Marc de café, filtres de café en papier
- Oeufs et coquilles d'oeufs
- Déchets de jardin
- Excrément de petits animaux domestiques (cobayes, lapin)



Guide non!

- Liquide, sauces, graisse, huiles
- Sachets de thé et pads ou capsules de café
- Bois traité
- Os, coquilles de moules ...
- Litière de chats, litière d'oiseaux
- Poussière, terre, sable, cendres ...
- Excrément de grands animaux domestiques

ATTENTION! Seuls les sacs poubelle Home Compost peuvent être placés dans le sac à déchets verts. Les autres plastiques compostables (gobelets, pailles, couches...) ne sont pas autorisés.

Comment conserver vos sacs à déchets verts en parfait état ?

- 1 N'achetez pas plus d'un rouleau à la fois. Après un an, les sacs deviennent moins résistants.
- 2 Conservez le rouleau dans un endroit frais, sombre et sec.
- 3 À l'extérieur aussi, entreposez votre sac plein ou à moitié plein dans un endroit frais, sombre et bien aéré.
- 4 Ne dépassez pas le poids autorisé.

Comment éviter que votre sac fuie ?

Si vous jetez une grande quantité de déchets de cuisine dans un sac à déchets verts par temps chaud, votre sac a plus de chances de fuir. Pour pallier ce problème, placez quelques feuilles de papier journal dans le fond. Ce type de papier peut également être composté.

Ici, jardinez en circuit fermé

Nous espérons bientôt fournir des conseils pratiques sur le jardinage circulaire dans ce charmant jardinet en circuit fermé.

Nous avons aménagé un petit jardin en circuit fermé sur le site d'Intradura. Comme son nom l'indique, tout est fait avec des matériaux de récupération.

UTILISATION CRÉATIVE DES DÉCHETS DE JARDIN

Nous avons transformé le bois de taille en brise-vent, qui sert également de clôture. Les branches plus volumineuses ont été converties en une échelle murale, qui accueillera bientôt des plantes grimpantes. Nous n'avons pas encore décidé si nous y planterons du chèvrefeuille ou de la vigne. Ou peut-être du melon ou du concombre, ce qui irait très bien avec la table de pique-nique. Nous avons pu nous débarrasser des tailles de haies et d'arbustes dans le bac à compost. Nous avons également déplacé certaines plantes pour créer plus d'espace. Nous avons choisi uniquement des matériaux naturels et recyclés pour aménager ce petit jardin. Du châtaigner pour les poteaux qui soutiennent le coupe-vent, et une

épaisse couche de copeaux de bois au sol. La table de pique-nique et les bacs à compost sont, quant à eux, fabriqués en plastique recyclé.

ESPACE DE DÉMONSTRATION

Le résultat ? Un coin convivial, où nos collaborateurs peuvent prendre leur repas de midi lorsque la météo le permet. Le week-end et le soir, nous pourrions y donner des ateliers sur le compostage dans des bacs et des fûts, la réutilisation du bois de taille et d'autres techniques de jardinage en circuit fermé. Avouez que notre nouvel espace de démonstration donne tout de même envie de se mettre à travailler en circuit fermé... Après tout, il est moins coûteux et plus écologique de transformer vous-même vos déchets de jardin et de cuisine que de les envoyer dans une installation de compostage industriel.

Ateliers :

Coming soon

Nous espérons pouvoir inviter prochainement les habitants de Drogenbos et de Leeuw-Saint-Pierre dans ce charmant espace de démonstration. Cela reste pour l'instant impossible en raison du Covid-19.

Demo lombricompost

Vous n'avez pas de jardin ? Vous pouvez également installer un lombricompost sur un petit balcon ou une terrasse. Vous souhaitez suivre un atelier à ce sujet ? Faites-le-nous savoir à l'adresse afvalpreventie@intradura.be

Ils iront bientôt dans le sac PMC

À PARTIR DU 1^{ER} JANVIER 2021, LES RÈGLES DE TRI DES PMC SERONT ÉTENDUES.

Dès le début de l'année prochaine, les emballages en plastique que vous jetez actuellement dans les déchets résiduels pourront être recyclés via le sac bleu. Cela représente 8 kg de déchets en moins pour l'incinérateur, par personne et par an!

8 kg de déchets résiduels en moins par personne et par an grâce aux nouvelles techniques de recyclage

Le «P» renvoie toujours aux bouteilles et flacons en plastique, mais dès le 1^{er} janvier, il englobera tous les emballages en plastique : barquettes de beurre, pots et ravers, tubes... et même les films et les sachets. Les

emballages métalliques (M) et les cartons à boissons (C) ont bien sûr toujours leur place dans le sac PMC.

Les anciens sacs pourront être utilisés jusqu'à la fin juin 2021. Vous pourrez alors les déposer sur le trottoir en y insérant les nouveaux emballages en plastique éligibles. Les nouveaux sacs seront disponibles dans les mêmes points de vente : votre supermarché, le magasin de proximité, etc.

Il vous reste des questions ?

Pas de panique! Ceci n'est qu'un aperçu condensé des nouvelles règles. À la mi-décembre, vous recevrez dans votre boîte aux lettres une brochure distincte de la part de Fost Plus contenant les règles de tri détaillées.



Collecte des déchets à **Drogenbos** (suite de la page 3)



DÉCHETS RÉSIDUELS : NOUVEAUX SACS

Formats et tarifs adaptés :
cf. page 4

Le contenu ne change pas :
tous les déchets non recyclables
qui tiennent dans le sac à
déchets résiduels.



BOIS DE TAILLE : MAX 0,5 M³ PAR COLLECTE

À partir du 1/01/2021, vous ne
pourrez plus présenter que
max 0,5 m³ par collecte. La
manière de présenter votre bois
de taille est décrite dans votre
calendrier de collecte et sur
www.intradura.be.



PARC DE RECYCLAGE POP-UP : AUGMENTATION

Le camion stationnera sur
le parking face à la maison
communale entre 9 h et 12 h 30
à des jours fixes, indiqués sur le
calendrier de collecte.

Sont autorisés

- PDD :
 - produit de vaisselle et détergents
 - produits d'entretien et produits de protection
 - résidus de carburants
 - batteries
 - lampes
 - cosmétiques
 - pesticides
 - huiles et graisses
 - encres
 - EPS : polystyrène.
 - DEEE : déchets d'équipements électriques et électroniques.
 - Encombrants : tous les déchets ménagers qui de par leur poids, leur nature et/ou leur volume ne peuvent être emballés dans un sac poubelle. Max 1 m³ d'encombrants sera collecté. Présentez les encombrants sous une forme facilement manipulable, mais pas dans des sacs poubelle.
- Tarifs :**
- PDD, polystyrène, déchets d'équipements électriques et électroniques : gratuit
 - Encombrants : 0,26 € par kg



DÉCHETS VERTS : NOUVEAUX SACS

Formats et tarifs adaptés :
cf. pages 6-7

Le contenu ne change pas :
déchets de légumes, de
fruits et de jardin. Les règles
modifiées il y a deux ans restent
d'application (cf. page 7).



PMC : ÉLARGISSEMENT DES RÈGLES DE TRI

Format et tarif :
cf. page 5

Le contenu change : à partir
du 1/01/2021, les emballages en
plastique pourront également
être déposés dans le sac PMC
(cf. page 9).



BULLES À VERRE ENTERRÉES

Drogenbos compte deux nouvelles bulles à verre enterrées dans la Bosstraat et dans le Boomgaardwijk.

Le fait que les bulles soient enterrées permet de réduire nettement les nuisances sonores. Les nuisances visuelles sont, elles aussi, limitées : les bulles se remarquent moins dans la rue.

L'expérience faite des bulles à verre enterrées montre que les gens ont moins tendance à se rendre coupables de dépôts clandestins autour des plus petites colonnes d'insertion des bulles à verre. Les tuyaux d'insertion permettent d'éviter que des débris de verre se retrouvent autour de la bulle. Les bulles à verre sont également beaucoup plus conviviales pour les utilisateurs de fauteuils roulants.

Collecte d'amiante

L'administration communale a conclu un accord avec Intradura pour la collecte des déchets d'amiante. Vous pourrez venir déposer gratuitement ce type de déchets chaque premier vendredi du mois, entre 14 h et 16 h à l'adresse suivante : **Intradura - Site Drogenbos, Dorent 5, 1620 Drogenbos.**

Les déchets peuvent uniquement se composer de produits contenant de l'amiante et doivent être déposés dans le conteneur prévu à cet effet. Veuillez remplir le **formulaire qui se trouve sur le site** et vous en munir.



Encore beaucoup d'anciens sacs en stock ? **Donnez-les !**

Les nouveaux sacs poubelle seront disponibles en magasin dès le 1^{er} janvier 2021. Vous pouvez néanmoins encore écouler votre stock d'anciens sacs jusqu'à la fin juin 2021. Vous en avez encore beaucoup ou, au contraire, il vous en manque quelques-uns seulement ? Nous avons la solution !

Les avantages des nouveaux sacs sont présentés ailleurs dans cette édition du journal ID. Mais que faire si vous disposez encore d'un stock important d'anciens sacs ? Ou s'il vous en manque juste quelques-uns pour arriver à la fin du mois de décembre ?

N'ACHETEZ PLUS D'ANCIENS SACS

Vous connaissez peut-être le nombre approximatif de sacs que vous utilisez chaque mois. Vous ne

disposez pas d'un stock suffisant pour finir l'année ? Ne vous précipitez pas au magasin pour acheter un nouveau rouleau. Vous pourriez en effet vous retrouver avec un excédent de sacs.

VIVE LE TROC !

Une telle situation nécessite un brin de créativité. Le coronavirus nous a appris que nous pouvions être particulièrement inventifs et solidaires. Demandez à vos voisins s'il ne leur reste pas d'anciens sacs. Posez la question sur Facebook ou Whatsapp. Ou affichez simplement un message à votre fenêtre. Vous ferez ainsi connaissance avec de nouvelles personnes de votre quartier !

Il en va évidemment de même dans l'autre sens. Vous n'aurez pas épuisé votre stock d'anciens sacs d'ici à l'été 2021 ? Ne les jetez pas, mais donnez-les en temps voulu à vos voisins, à vos amis ou aux membres de votre famille.

MERCI de contribuer à épuiser les stocks d'anciens sacs !

Questions-réponses

Pourquoi ne puis-je pas simplement échanger mes anciens sacs ?

Car nous serons nous aussi contraints de jeter ces sacs inutilisés. Afin d'éviter le gaspillage, il est préférable d'éliminer les anciens sacs encore en circulation. Il s'agit de la solution la plus durable.

Pourquoi la période de transition n'est-elle pas prolongée ?

Les anciens sacs ne contiennent pas de plastique recyclé. À partir du 1^{er} janvier 2021, seuls les sacs poubelle composés d'au moins 80 % de plastique recyclé seront autorisés en magasin. Les anciens sacs ne peuvent être utilisés que jusqu'à la fin juin 2021. Cette décision a été prise par le gouvernement flamand.

www.intradura.be/fr/3nouveauxsacs

MERCI LA FLANDRE C'EST PROPRE



PARTAGEZ
UNE PHOTO DE
VOTRE DESSIN
OU DE VOTRE
RUBAN AVEC
#RESTEZSYMPA

★ ★ ★
LA SEMAINE DU
COLLECTEUR DE DÉCHETS

ET DU GARDIEN DU PARC DE RECYCLAGE

23 - 29 NOVEMBRE 2020

MERCI DE TRIER VOS DÉCHETS ET
DE LES PRESENTER CORRECTEMENT

Montrez votre respect aux collecteurs de déchets et aux gardiens de parc de recyclage. Décorez votre sac poubelle d'un joli noeud ruban ou demandez à vos enfants de faire un dessin. Affichez-le à votre fenêtre ou offrez-le au gardien du parc de recyclage.

LES COLLECTEURS DE DÉCHETS ET LES GARDIENS
DE PARC DE RECYCLAGE MERITENT NOTRE RESPECT