

wemmel!

**INTRA
DURA**

Vanaf nu met uitneembare afvalkalender gemeente Wemmel

Alle ophalingen gebeuren door Intradura.
Voor meer informatie of vragen, kan je hen contacteren via:

02/334 17 40

dispatching@intradura.be

www.intradura.be

Tous les enlèvements sont effectués par Intradura.
Pour plus d'informations ou pour des questions,
veuillez les contacter par:

02/334 17 40

dispatching@intradura.be

02/334 17 40
dispatching@intradura.be

02/334 17 40
dispatching@intradura.be

AFVALZAKKEN/SACS POUBELLES

De afvalzakken zijn voortaan ook in andere Intradura-gemeenten te koop. Check www.intradura.be/3nieuwezakken.

Les sacs à déchets sont aussi en vente dans les autres communes d'Intradura. Visitez www.intradura.be/fr/3nouveauxsacs.

Wemmelse verkooppunten/ Points de vente Wemmelois:

Proxy Delhaize - Kaasmarkt 51
AVEVE Plus - Windberg 12
Carrefour Market - Vijverslaan/av. des Etangs 34
Carrefour Express - Markt 65

Delitrateur - av. de Limburg Stirumlaan 94
Texaco Service Station - av. de Limburg Stirumlaan 277
Colruyt - Romeinse Steenweg/Chaussée Romaine 906
Albert Heijn, Romeinse Steenweg/Chaussée Romaine 868

VIA SMARTPHONE EN WEBSITE

Onze afvalkalender is ook beschikbaar via de app Recycle! Je kan hem eveneens terugvinden op onze website www.wemmel.be.



VIA SMARTPHONE ET SITE WEB

Notre calendrier des immondices est aussi disponible par l'app Recycle! Vous pouvez également le trouver sur notre site www.wemmel.be.

Het **Groene Punt**-logo op een verpakking geeft aan dat de fabrikant van het product een bijdrage betaalt voor het inzamelen, sorteren en recycleren van verpakkingsafval. Het zegt niets over de recycleerbaarheid van het product of zijn verpakking en is dus **GEEN** sorteerinstructie. Meer info over de selectieve inzameling, sorteren en recycleren: www.fostplus.be



Le logo Point Vert sur un emballage signifie seulement que l'entreprise qui met ce produit sur le marché contribue au financement de tout le système de collecte sélective et de recyclage. Cela ne signifie pas que le produit est composé de matières recyclables et ce n'est donc **PAS** une instruction de tri. Pour obtenir de plus amples informations concernant le tri sélectif, la collecte et le recyclage: www.fostplus.be.

Januari Janvier

- Restafval (p. 20)
Déchets résiduels
- GFT (p. 6)
Déchets compostables
- PMD/PMC (p. 4)
- Papier & karton (p. 12)
Papier & carton
- Kerstbomen
Sapins de Noël
zonder pot en versiering
sans pots et décoration

Maandag lundi	Dinsdag mardi	Woensdag mercredi	Donnerdag jeudi	Vrijdag vendredi	Zaterdag samedi	Zondag dimanche
28	29	30	31			
4	5	6	7	8	9	10
11	12	13	14	15	16	17
18	19	20	21	22	23	24
25	26	27	28	29	30	31

02/334 17 40
dispatching@intradura.be

Zet je afval steeds buiten voor 6.00 u., bij voorkeur de avond voordien vanaf 20.00 u.
Sortez vos déchets avant 6.00 h., de préférence la veille à partir de 20.00 h.

JULI 2021

**INTRA
DURA**
krant

de krant van INTRADURA
boordevol afvaltips

INHOUD

4 Corona-effect

Impact van corona op de afvalinzameling

6 Oude matrassen

Breng ze gratis naar het recyclagepark

11 Asbest

Hoe veilig behandelen?

12 Nieuwe zakken

Overgangperiode loopt af, regels voor pmd verduidelijkt

14 Sluikstorten

Intradura brengt probleem rond afvalcontainers in kaart

Voorwoord

Beste inwoner,

Duurzaam afvalbeheer is een hot topic. De wetgeving daarrond verandert continu naarmate nieuwe recyclagemogelijkheden beschikbaar worden. **Allemaal met één concrete doelstelling: voor onze maatschappij: de impact van ons grondstoffenverbruik op het milieu gevoelig beperken.** De klimaatverandering heeft daar natuurlijk alles mee te maken. **En daar is haast bij.**

Door die snelle evoluties voeren wij een belangrijke wijziging in. **De afvalkalender ontvang je vanaf 2022 niet meer jaarlijks los in de bus, maar twee keer per jaar samen met de Intradura-krant.** Zo kunnen we **veel sneller op veranderingen** inspelen.

Met de ID-krant willen we vooral informeren en duiding geven bij die **evoluties.**

Bijvoorbeeld: vanaf 1 juli worden oude matrassen gerecycleerd. Wat zijn de beweegredenen, en wat betekent dit voor jou als inwoner?

Afval voorkomen is echter even belangrijk als recycleren. Tijdens het coronajaar haalden 'onze laders' meer afval op dan voordien. Dat geeft toch te denken over de wijze waarop we met afval omgaan, over onze consumptie ... Hun getuigenis vind je op pag. 4 en 5.



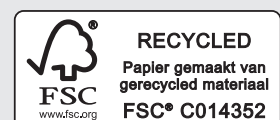
Maak er een boeiend leesmoment van.

Stephan Verwee
Algemeen directeur

COLOFON

De 'afvalkrant' is een uitgave van Intradura, jaargang 2021
Verantwoordelijke uitgever: Intradura - Dorent 5, 1620 Drogenbos
T 02 334 17 40 / F 02 334 17 41 / info@intradura.be / www.intradura.be

Redactie & vormgeving: Comith.be / Druk: Daddy Kate



Je afvalkalender vanaf nu in ID-krant

In 2022 geen aparte jaarkalender meer in je bus, maar een halfjaarlijkse afvalkalender in deze ID-krant. Voor de laatste stand van zaken kan je terecht op onze Facebook-pagina en de Recycle!-app.

ALLE AFVALINFO IN ÉÉN PUBLICATIE

Op de middenpagina's van deze ID-krant vind je voor het eerst de afvalkalender voor de komende 6 maanden (de ophaaldata bleven onveranderd). Een nieuwe werkwijze die handiger is en die we vanaf nu zullen toepassen. Je krijgt dus geen aparte jaarkalender meer in de bus, maar wel een halfjaarlijkse afvalkalender samen met jouw ID-krant. Hij is uitneembaar zodat je hem makkelijk kan ophangen.

ALTIJD MET DE RECENTSTE INFORMATIE

Het grote voordeel van de nieuwe werkwijze is dat we veel korter op de bal kunnen spelen. Nieuwe recyclagemogelijkheden, betere sorteertips, recente wetswijzigingen: je bent direct mee en je kalender is er ook meteen voor aangepast.

VOLG ONS OP FACEBOOK EN MET DE RECYCLE!-APP

De echte lastminutewijzigingen vind je op de Intradura Facebookpagina (volg je ons al?) en de Recycle!-app. Kon een ophaling bijvoorbeeld niet doorgaan door een corona-uitbraak of door extreem (winter)weer? Dan vertelt Facebook jou wanneer er een alternatieve ophaalronde is voorzien.

De Recycle!-app geeft net als je kalender aan wanneer welke ophaling plaatsvindt, maar dan met de laatste updates. Je kan hem downloaden op je smartphone, zodat je geen enkele ophaling meer mist. De app waarschuwt je de avond voordien dat je bv. de pmd-zak of het restafval moet buiten zetten. Superhandig toch?

Met de uitneembare kalender én de updates via Facebook en Recycle mis je geen enkele ophaling meer.

Installeer Recycle!

Check ophaalmomenten, sorteerinformatie en inzamelpunten op je smartphone met de Recycle!-app. Dankzij handige notificaties ben je altijd mee.



Het corona-effect op ons afval ... en op onze mensen

Al meer dan een jaar heeft corona een grote impact op ons dagelijks leven én op onze afvalinzameling. Wat veranderde er voor onze medewerkers? Welk effect had corona op ons afval?

OP HET RECYCLAGEPARK

Andy De Backer werkt al 3 jaar bij Intradura als parkwachter. Toen de parken na de lockdown vorig jaar weer open gingen, was het over de koppen lopen.

Andy: "Mensen hadden tijd om de garage op te ruimen of het huis te schilderen. We kregen duidelijk meer grofvuil binnen en overschotten van verf. Karton en isomo waren eveneens uitschieters, omdat de mensen veel meer online pakjes bestelden."

"Op een dag verzetten we heel wat kilo's meer dan anders. Na een jaar voel je dat wel."

- Arie

HET VOORDEEL VAN RESERVEREN

Het grote aantal bezoekers veroorzaakte regelmatig onveilige situaties, en niet alleen wat corona betreft.

Andy legt uit: "Door de grote toestroom van inwoners ontstonden vaak lange wachtrijen, wat soms tot gevaarlijke verkeerssituaties leidde. Daarom werd het systeem op afspraak ingevoerd. In het begin was er wel tegenstand, maar nu ervaren de mensen ook de voordelen. Je hoeft niet meer te wachten en op het park ben je meer op je gemak. Er mogen maximaal 6 voertuigen in het park, en je krijgt een kwartier om uit te laden. Dat is goed haalbaar, als je vooraf thuis sorteert."

NIEUWE REGELS

De mondkemperplicht wordt vrij goed nageleefd. Minder bekend is dat je zoveel mogelijk alleen moet uitladen. **Andy:** "Helpers moeten in de wagen blijven zitten om altijd de nodige afstand te kunnen bewaren. Enkel bij grote stukken mogen ze even uit de wagen om daarna terug plaats te nemen. Daar moeten we vaak op wijzen en dan krijgen we wel eens scheve blikken."

TIJDENS DE OPHAALRONDES

Davy De Vos, lader-chauffeur sinds 2002 bij Intradura, werkt nu een jaar samen met Arie De Coster, die meestal achterop de vrachtwagen van Davy te vinden is. Voor de ophalers heeft corona twee gezichten.

Davy: "Door telewerk is het veel rustiger op de weg, zeker 's morgens. Dat is toch een verademing. Anderzijds staan er meer geparkeerde auto's langs de weg. In smallere straten is dat soms een probleem en kan ik moeilijk door met mijn vrachtwagen." De rijweg vrijhouden is dus de boodschap.

EXTRA GEWICHT PER DAG

Maar hoe zit het met de hoeveelheid afval? Valt daar een verschuiving te merken, zeker nu de nieuwe pmd-zak is ingevoerd? **Davy:** "Pmd is inderdaad de hoogte in gegaan, maar de verwachte daling van het restafval zien we momenteel nog niet. Dat kan ook met corona te maken hebben natuurlijk."

Mensen hebben meer tijd om op te ruimen en gooien de spullen weg die ze niet gebruiken. Je kan je afvragen: kopen we niet te veel? Als we bewuster



Ophaler Arie De Coster



Chauffeur Davy De Vos



Parkwachter Andy De Backer

"Als mensen thuis hun afval gesorteerd inladen, verliezen ze minder tijd op het recyclagepark."

- Andy

consumeren, hoeven we ook minder weg te gooien. Want het gaat toch om serieus wat kilo's. **Arie** bevestigt: "Op het einde van de dag stellen we soms vast dat we heel wat kilo's meer verzet hebben dan anders. Eén dag, dat gaat nog. Maar na een jaar begint dat toch door te wegen."

ORGANISATORISCHE AANPASSINGEN

De coronamaatregelen brengen ook praktische problemen met zich mee. Een ophaalteam bestaat meestal uit een chauffeur en twee laders. Maar je mag maximaal met twee in de vrachtwagen. Om die derde persoon ter bestemming te krijgen, legt Intradura busjes in. **Arie**: "Die busjes vragen heel wat extra planning om iedereen op zijn ronde te krijgen. Bovendien moet de vrachtwagen tijdens een ronde ook een tweetal keer geleidigd worden. Vroeger reden we dan met drie naar de verbrandingsoven, en ondertussen konden we eten en wat opwarmen. Nu moet er altijd iemand achterblijven. Nu wordt het weer warmer, maar in de winter was het vaak ijsig koud, zeker als het regende."

BEGRIJP BIJ DE MENSEN

Eénmaal kon de ophaling niet doorgaan door quarantaines. Gelukkig kregen de ophalers geen verwijten nadien. **Davy**: "De mensen tonen begrip en respect voor ons werk. In het begin kwamen ze wel eens naar buiten om te applaudisseren. Dat was mooi om te zien."

Toch was en is er ook veel stress door de angst om besmet te raken. **Davy**: "Wij bleven allemaal heel de tijd aan het werk, en ondanks de vele maatregelen sluimert dat toch in je achterhoofd." **Arie** vult aan: "Ik had schrik om het virus mee naar huis te brengen. Mijn vriendin lijdt aan astma. Toen ik in quarantaine moest door een risicocontact op het werk was het stressen tot de laatste dag. Gelukkig bleek ik negatief."

"De mensen tonen begrip en respect voor ons werk."

- Davy

Je oude matras krijgt een nieuw leven

Sinds 1 januari 2021 kan je matrassen gratis naar het recyclagepark brengen. Vanaf 1 juli 2021 zullen ze ook gerecycleerd worden.

In België worden jaarlijks zo'n 900.000 nieuwe matrassen verkocht. En die oude matrassen? Tot 2020 was dat een gigantische berg grofvuil. Je kon ze naar het recyclagepark brengen tegen betaling. Nochtans zitten er veel waardevolle grondstoffen in zo'n oude matras. Dus besliste de overheid dat het anders moest. Vanaf 1 juli is het zo ver: dan worden matrassen in goede staat eindelijk gerecycleerd.

Breng je oude matras droog binnen. Dat is een absolute voorwaarde voor recyclage.

GAREN, METALEN VOORWERPEN EN ISOLATIE OF SPORTMATTEN

Matrassen bestaan voornamelijk uit textiel, metaal (veren) en schuim. Bij ontmanteling worden die materialen verwerkt tot nieuwe grondstoffen: respectievelijk garen, metalen voorwerpen en isolatie, sportmatten of andere nieuwe grondstoffen.

Vanaf 1 juli 2021 kan je dus op twee oren slapen. Recycleerbare matrassen gaan in de matrassencontainer op het gratis gedeelte van het recyclagepark. De niet-recycleerbare matrassen worden ook gratis aanvaard, maar gaan alsnog bij het grofvuil. Hou je matrassen dus in goede staat en zet ze zeker niet buiten in de regen.

Meer info: www.intradura.be

Breng je matras sowieso gratis naar het recyclagepark.

Wil je ze een tweede leven geven, zorg er dan voor dat de matras:

- heel
- droog en
- niet beschimmeld of vuil is.

Komen niet in aanmerking voor recyclage (maar worden nog steeds gratis aanvaard):

- natte matrassen
- kapotte, heel vuile matrassen
- stukken van een matras

Tip:

Vraag aan de winkel waar je een nieuwe matras koopt of ze de oude terugnemen. Dat bespaart je sleurwerk en de zoektocht naar een grote wagen.

UITNEEMBAAR

RESTAFVAL (REST)

WAT MAG?

- ✓ Alle huishoudelijk afval dat niet selectief wordt ingezameld en in de restafvalzak past.

Om het restafval aan de straat te zetten mag je de zak in een bak of mand ZONDER DEKSEL plaatsen. De zak moet er met één hand uit te nemen zijn.

WAT IS NIET TOEGELATEN?

- ✗ Selectief ingezameld afval (glas, gft, proper papier en karton, pmd, metaal, textiel), chemische producten en injectienaalden (kga), dode dieren, ...

Tarieven:

- Zakken 60 l: € 20/rol van 10 zakken
- Zakken 30 l: € 10/rol van 10 zakken
- Zakken 15 l: € 5/rol van 10 zakken

Opgelet!

- maximum 3 zakken van 60 liter
- plastic verpakking = pmd
- knoop de zak dicht met de flappen en gebruik geen tape

VERKOOPPUNTEN VAN RESTAFVAL-, PMD- EN GFT-ZAKKEN

Restafval, gft en pmd mag je voor de inzameling aan huis enkel aanbieden in de officiële Intradura-zakken. Deze afvalzakken vind je ook in verkooppunten in andere Intradura-gemeenten.

Check de Google Maps-kaart op www.intradura.be/nl/3nieuwesakken voor een overzicht van de verkooppunten.

GROENTE-, FRUIT- EN TUINAFVAL (GFT)

WAT MAG?

- ✓ Etensoverblijfselen, eierschalen, schillen en resten van groenten, fruit en aardappelen, vlees- en visresten, broodresten, kaasresten, koffiedik, papieren koffiefilters, keukenrol, mest van kleine huisdieren (cavia, konijn), notendoppen, kamerplanten (inclusief potgrond), tuinplanten, gras, bladeren, loof, bloemen, schaafkrullen en zaagmeel onbehandeld hout, klein snoeisel

WAT IS NIET TOEGELATEN?

- ✗ Vloeistof, saus, vet, olie, theezakjes en koffiepads, behandeld hout, beenderen, schelpen van mosselen en oesters, dode dieren, luiers en ander hygiëneafval, kattenbakvulling, vogelkooizaad, aarde en zand, kurk, grof ongesnipperd snoeihout, assen, mest van grote huisdieren

Tarieven:

- Zakken 60 l: € 10/rol van 10 zakken
- Zakken 30 l: € 5/rol van 10 zakken
- Zakken 15 l: € 2,5/rol van 10 zakken
- Keukenemmertje voor zakken van 15 l: gratis

TIP:

leg onderaan in de zak een stuk karton of krant zo scheurt de zak minder makkelijk.

Je kan ook thuis composteren.

Een compostvat en compostbak is verkrijgbaar via de gemeente.



- Compostvat: 10 euro



- Compostbak: 50 euro

SNOEIHOUD OP AFROEP EN BETALEND

WAT MAG?

- takken met een max. diameter van 15 cm en een max. lengte van 2 m
- samengebonden met natuurtoew in hanteerbare bussels

WAT IS NIET TOEGELATEN?

klein tuinafval, bladeren, planten, klein snoeisel, haagscheersel, maaisel en onkruid, boomwortels en boomstronken

Inschrijvingen (één week op voorhand):

- per telefoon: 02/334.17.40
- per email: snoeihout@intradura.be

Betaling: Je betaalt op het moment van de ophaling via bankkaart aan de ophalers. Er moet dus iemand aanwezig zijn die de betaling kan uitvoeren.

Tarieven:

- tot 2m³: €25
- 2m³ tot 4m³: €50
- 4m³ tot 6m³: €75
- ...

Afvalpreventie

Snoeihout kan verhakseld worden en dienen als structuurmateriaal bij het composteren of als mulchmateriaal tussen de beplanting. Snoeihout kan ook gebruikt worden in een takkenwal.

Door de juiste keuze van bomen, struiken en hagen kan een heleboel snoeiafval voorkomen worden.

Ben je geïnteresseerd in streekeigen groen, hou in september dan zeker de actie "Behaag je tuin" in het oog via de website van het Regionaal Landschap Brabantse Kouters, www.rlbk.be.

AFVALKALENDER › WEMMEL JULI › DECEMBER 2021

JULI	
DO 1	REST
VR 2	
ZA 3	
ZO 4	
MA 5	
DI 6	
WO 7	PMD GFT
DO 8	REST
VR 9	
ZA 10	
ZO 11	
MA 12	
DI 13	
WO 14	GFT
DO 15	REST PAPIER
VR 16	
ZA 17	
ZO 18	
MA 19	
DI 20	
WO 21	NATIONALE FEESTDAG
DO 22	REST GFT
VR 23	PMD
ZA 24	
ZO 25	
MA 26	
DI 27	
WO 28	GFT
DO 29	REST
VR 30	
ZA 31	

AUGUSTUS	
ZO 1	
MA 2	
DI 3	
WO 4	PMD GFT
DO 5	REST
VR 6	
ZA 7	
ZO 8	
MA 9	
DI 10	
WO 11	GFT
DO 12	REST PAPIER
VR 13	
ZA 14	
ZO 15	O.L.V. HEMELVAART
MA 16	JAARMARKT
DI 17	
WO 18	PMD GFT
DO 19	REST
VR 20	
ZA 21	
ZO 22	
MA 23	
DI 24	
WO 25	GFT
DO 26	REST GROFVUIL OP AFROEP & BETALEND
VR 27	
ZA 28	
ZO 29	
MA 30	
DI 31	

SEPTEMBER	
WO 1	PMD GFT
DO 2	REST
VR 3	
ZA 4	
ZO 5	
MA 6	
DI 7	
WO 8	GFT
DO 9	REST
VR 10	
ZA 11	
ZO 12	
MA 13	
DI 14	
WO 15	PMD GFT
DO 16	REST
VR 17	
ZA 18	
ZO 19	
MA 20	
DI 21	
WO 22	GFT
DO 23	REST PAPIER
VR 24	
ZA 25	
ZO 26	
MA 27	
DI 28	
WO 29	PMD GFT
DO 30	REST

RESTAFVAL GROENTE-, FRUIT- EN TUINAFVAL PLASTIC VERPAKKINGEN, METALEN VERPAKKINGEN EN DRANKKARTONS

PAPIER ENKARTON GROFVUIL OP AFROEP EN BETALEND SNOEIHOUD OP AFROEP & BETALEND

PMD › Huis-aan-huisinzameling in de PMD-zak

PLASTIC VERPAKKINGEN

MEUW
Schaaltjes, vlotjes en bakjes

Potjes en tubes

Folies en zakjes

METALEN VERPAKKINGEN

DRANKKARTONS

Regels voor een goede recyclage

- Flessen of andere verpakkingen goed leeggieten of -schrapen.
- Duw plastic flessen plat, zet de dop erop en win plaats in de zak.
- Verwijder de plastic folie van schaaltes en gooi ze los van elkaar in de zak.

NIET TOEGELATEN

- Verpakkingen bestaande uit een mix van materialen (bv. een laag plastic folie en een laag aluminiumfolie) die niet van elkaar kunnen gescheiden worden, zoals sommige drankzakjes, zakjes fruitmoes of natte diervoeding, ...
- Verpakkingen met kindveilige sluiting
- Verpakkingen met minstens een van de volgende pictogrammen
- Verpakkingen van motorolie, pesticiden, siliconetubes
- Verpakkingen met een grotere inhoud dan 8 liter
- Piepschuim
- Andere voorwerpen

OPGELET!

- Steek de verpakkingen niet in elkaar en stop ze niet samen in een dichtgeknoopte zak.
- Niets vastmaken aan de buitenkant.

Afval steeds buitenplaatsen vóór 6.00 u. Je zet je afval best de avond voordien vanaf 20.00 u. buiten. Tijdens de zomermaanden kunnen de afvalophalingen starten om 5.00 u. Plaats de afvalzakken van Intradura dichtgebonden en goed zichtbaar op de stoep. Om ergonomische redenen mag een afvalzak niet meer dan 12 kg wegen.

PROBLEMEN BIJ OPHALING? MEER INFO? BEL INTRADURA 02/334.17.40

OKTOBER	
VR 1	
ZA 2	
ZO 3	
MA 4	
DI 5	
WO 6	GFT
DO 7	REST
VR 8	
ZA 9	
ZO 10	
MA 11	
DI 12	
WO 13	PMD GFT
DO 14	REST
VR 15	
ZA 16	
ZO 17	
MA 18	
DI 19	
WO 20	GFT
DO 21	REST PAPIER
VR 22	
ZA 23	
ZO 24	
MA 25	
DI 26	
WO 27	PMD GFT
DO 28	REST
VR 29	
ZA 30	
ZO 31	

NOVEMBER	
MA 1	ALLERHEILIGEN
DI 2	
WO 3	GFT
DO 4	REST
VR 5	
ZA 6	
ZO 7	
MA 8	
DI 9	
WO 10	PMD GFT
DO 11	WAPENSTILSTAND
VR 12	REST
ZA 13	
ZO 14	
MA 15	
DI 16	
WO 17	GFT SNOEIHOUD OP AFROEP & BETALEND
DO 18	REST
VR 19	
ZA 20	
ZO 21	
MA 22	
DI 23	
WO 24	PMD GFT
DO 25	REST PAPIER
VR 26	
ZA 27	
ZO 28	REST
MA 29	
DI 30	

DECEMBER	
WO 1	GFT
DO 2	REST
VR 3	
ZA 4	
ZO 5	
MA 6	
DI 7	
WO 8	PMD GFT
DO 9	REST GROFVUIL OP AFROEP & BETALEND
VR 10	
ZA 11	
ZO 12	
MA 13	
DI 14	
WO 15	GFT
DO 16	REST PAPIER
VR 17	
ZA 18	
ZO 19	
MA 20	
DI 21	
WO 22	PMD GFT
DO 23	REST
VR 24	
ZA 25	KERSTMIS
ZO 26	
MA 27	
DI 28	
WO 29	GFT
DO 30	REST
VR 31	

RESTAFVAL GROENTE-, FRUIT- EN TUINAFVAL PLASTIC VERPAKKINGEN, METALEN VERPAKKINGEN EN DRANKKARTONS

PAPIER ENKARTON GROFVUIL OP AFROEP EN BETALEND SNOEIHOUD OP AFROEP & BETALEND

Papier-Karton > Huis-aan-huisinzameling of via recyclagepark



- ✓ Plastic folie verwijderen van tijdschriften
- ✓ Samenbinden met natuurkoord of verzamelen in een stevige kartonnen doos
- ✗ Vuil papier en karton
- ✗ Behangpapier
- ✗ Cellofaanpapier en aluminiumfolie en -zakjes

Glas > In de glasbollen werpen of via recyclagepark



- ✓ Scheiden van wit glas en gekleurd glas
- ✓ Volledig leeg
- ✗ Hittebestendig glas (bv. ovenschotels)
- ✗ Alle types van lampen
- ✗ Deksls of doppen
- ✗ Porselen en keramiek, recipiënten in terracotta
- ✗ Opaalglas en kristalglas
- ✗ Vlak glas zoals ramen en spiegels

Nog sorteertwijfels over verpakkingen? Ga naar betersorteren.be



Meer info over de selectieve inzameling, sorteren en recycleren: www.fostplus.be



Het Groene Punt-logo op een verpakking geeft aan dat de fabrikant van het product een bijdrage betaalt voor het inzamelen, sorteren en recycleren van verpakkingsafval. Het zegt niets over de recycleerbaarheid van het product of z'n verpakking en is dus geen sorteerinstructie.



GROFVUIL OP AFROEP EN BETALEND

Alle huishoudelijk afval dat niet selectief wordt ingezameld en dat door volume of gewicht niet in een restafvalzak past

WAT MAG?

✓ Voorwerpen die uit verschillende materialen bestaan die niet van elkaar te scheiden zijn (zoals een zetel, een stoel met bekleding, een tuinslang, een reiskoffer ...), frigobox, isolatiemateriaal (rotswol), ...

WAT IS NIET TOEGELATEN?

✗ Sorteerbaar afval zoals metalen, houten meubelen, elektrische apparaten, harde kunststoffen, matrassen, ...

Inschrijvingen (minstens één week op voorhand):

- per telefoon: 02/334.17.40
- per email: grofvuil@intradura.be
- vul het aanvraagformulier in op www.intradura.be.

Belangrijk: vermeld bij inschrijving de hoeveelheid en wat je precies wil meegeven.

Opmerking: Op de dag van de ophaling zet je de stukken grofvuil gedemonteerd klaar op het gelijkvloers. Zet het grofvuil niet buiten; zo voorkom je dat er andere zaken worden bijgezet.

Tarief: 0,26 euro/kg

Betaling: Je betaalt op het moment van de ophaling via bankkaart aan de ophalers. Er moet dus iemand aanwezig zijn die de betaling kan uitvoeren.

TEXTIEL

WAT MAG?

✓ Nog bruikbaar en niet-bruikbaar textiel zoals: kledij, schoenen (in paar), handtassen, beddengoed (lakens, (dons)deken, slaapzak, ...), gordijnen, handdoeken, tafellakens, speelgoedknuffels

WAT IS NIET TOEGELATEN?

✗ Vervuild of nat textiel, tapijten, elektrische dekens, matrassen, zetelkussens

Stop het textiel in een gesloten zak; zo behoudt het zijn waarde. Je kan je textiel deponeren in de textielcontainers verspreid over de gemeente of op het gratis gedeelte van het recyclagepark.

KLEIN GEVAARLIJK AFVAL (KGA)

Alle huishoudelijke stoffen die gevaarlijk zijn voor mens en milieu.

Met kga kan je terecht in het recyclagepark. Deze stoffen worden soort per soort apart opgeslagen om gevaarlijke chemische reacties te vermijden.

WAT MAG?

✓ Verven, inkten, lijmen, harsen, olie, vetten, solventen, zuren, basen, schoonmaakmiddelen, batterijen, stoffen en producten met kwik, verpakkingen die leeg zijn of nog resten bevatten van hogervermelde afvalstoffen

WAT IS NIET TOEGELATEN?

✗ Vervallen geneesmiddelen (apotheker), kogels of andere springstoffen, herbruikbare gasflessen

Zorg ervoor dat:

- de verpakking goed dicht is of niet lekt
- je de producten zoveel mogelijk in de oorspronkelijke verpakking binnenbrengt. Heb je de oorspronkelijke verpakking niet meer? Stop het product dan in een andere, stevige en goed afsluitbare verpakking.

RECYCLAGEPARK (OP AFSpraak)

Tennisdreef 9 - 1780 Wemmel

Het gemeentelijk recyclagepark is enkel toegankelijk voor de inwoners van Wemmel (controle via identiteitskaart) en steeds op afspraak: intradura.mijnrecyclagepark.be of T 02 334 17 40.

Op het recyclagepark wordt enkel huishoudelijk afval ingezameld.

Openingsuren:

DI - WO - DO - VR: 14.00u. - 19.00u

ZA: 10.00u. - 17.00u.

24 en 31 december: 11.00u. - 16.00u.

Laatste toegang 15 minuten voor sluitingstijd.

Gesloten:

maandag, zondag, wettelijke feestdagen.

DE KRINGWINKEL

WAT MAG?

✓ Herbruikbare goederen in goede staat én nog verkoopbaar. Elektrische apparaten, ook als ze defect zijn

Hoe?

- **gratis laten ophalen door ViTés**
Maak een afspraak op 02/255.19.40. Alle goederen staan klaar op het gelijkvloers en grote stukken (kasten, bedden, ...) zijn gedemonteerd.
- **zelf binnenbrengen in de kringwinkel:**
 - ViTés-Asse,
Weverstraat 34, Asse.
ma tot za: 10.00 - 17.30 u.
 - ViTés-Vilvoorde,
Mechelsesteenweg 588/D,
Vilvoorde.
ma tot za: 10.00 - 17.30 u.

www.dekringwinkel.be/vites

Spring zelf eens binnen in de kringwinkel. Hier vind je een ruim assortiment aan tweedehandsspullen voor elk budget. Vind je vandaag niet wat je zoekt? Spring dan regelmatig binnen want het aanbod wijzigt elke dag.

GRATIS: afgedankte elektrische apparaten, kga, pmd (aanbieden in de blauwe zak), glazen flessen en bokalen, papier en karton, batterijen, lege inktpatronen, textiel, zuiver piepschuim, motorolie, frituurolie en vetten, kurk, autobanden (personenwagens), metalen, dopjes, lampen, matrassen

BETALEND (€ 0,16/kg): vlakglas, gemengd groen/tuinafval, snoeihout, hout, plastics, steenpuin, asbest (eerste 200 kg/gezin gratis - verpakt in stevige folie aanleveren), grofvuil

Er kan op het recyclagepark enkel met bankkaart worden betaald.

Je komt eerst op het gratis gedeelte van het park en dan op het betalende. Hou hier rekening mee bij het inladen van je auto.

Ga je renoveren? Check dan ook even op asbest. Bescherm jezelf en je omgeving en breng het asbestafval goed ingepakt naar het recyclagepark.

Veilig aan de slag met asbest

Vanaf 1945 tot 2001 is asbest veelvuldig gebruikt in gebouwen, met een piek tussen 1955 en 1985. Het was een sterk, slijtvast, isolerend, brandwerend en bovendien goedkoop materiaal. Als je dus een huis renoveert uit die periode, dan bestaat de kans dat het asbest bevat.

OOK BINNENHUIS!

Bekend zijn de typische grijze golfplaten op stallen en bijgebouwen. In leien daken uit die periode zit meestal eveneens asbest. Maar ook in huis kunnen heel wat materialen asbest bevatten zoals een onderdak, muurplaten, vinylachtige vloerbekledingen, platen in kasten en bloembakken. Meer info om asbest te herkennen kan je terugvinden op ovam.be/omgaan-met-asbest.

Ook oude leien of muurplaten tot 2001 bevatten vaak asbest.

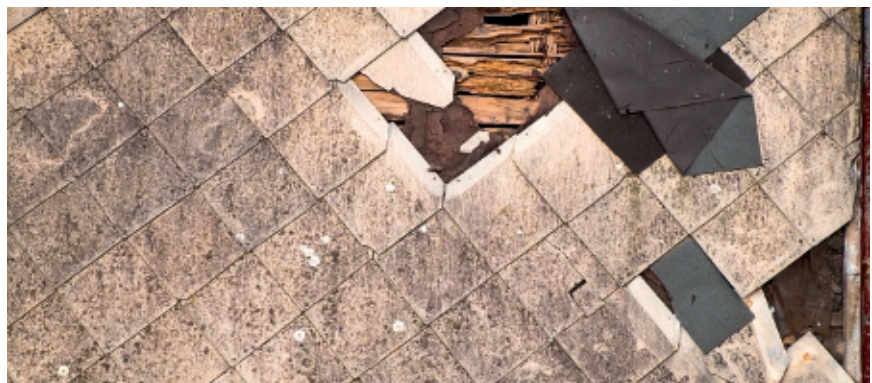
VERPLICHT VERPAKKEN

Asbestafval moet je **verplicht verpakt naar het recyclagepark** brengen. Grote stukken asbestafval, zoals golfplaten, verpak je in doorzichtige plastic bouwfolie. Gebruik folie van minstens 100 micron (0,1 millimeter dik). Deze folie vind je onder meer in doe-het-zelf-winkels. Sluit goed af met een stevige plakband.

Zorg ervoor dat het verpakte asbest vlot hanteerbaar blijft.

Asbestafval moet je verplicht verpakken in transparant plastic.

Dus maximaal 2 golfplaten per pak. Kleinere stukken zoals leien kan je in doorzichtige plastic folie, maar ook in stevige, transparante plastic zakken verpakken. Verpak ze 2 keer (scherpe randen!) en sluit goed af met een stevige plakband. De plastic folie of plastic zakken moet(en) altijd transparant zijn.



De nieuwe zakken

Hoe zat het ook alweer?

Sinds 1 januari 2021 liggen de nieuwe restafval- en gft-zakken van Intradura in de winkels. Voor de oude gold een overgangsregeling. Die loopt af op 30 juni. Wat betekent dat concreet? Wat staat er eigenlijk op die nieuwe zakken? En hoe zat dat ook alweer met de uitgebreide pmd-regels? Een overzicht.

WAT BETEKENEN DE ICONEN OP DE NIEUWE AFVALZAKKEN VAN INTRADURA?



Op dit icoon staat vermeld hoeveel je zak maximaal mag wegen.



Een zak met flappensluiting. De tegenoverliggende flappen knoop je twee aan twee samen.



Deze klok vertelt dat je je zak tussen 18u en 6u moet buitenzetten.



Het getal geeft de inhoud van de zak in liter weer, de letters het type afval. RES = restafval (huisvuil)



Dit veiligheidsicoon geeft aan dat je stukjes glas goed moet in inpakken, zodat de ophalers zich er niet aan verwonden.



Dit is het icoon voor gft (groenten-, fruit- en tuinafval).

HOE LANG KAN JE JE OUDE ZAKKEN NOG AANBIEDEN?

1) Restafval en gft

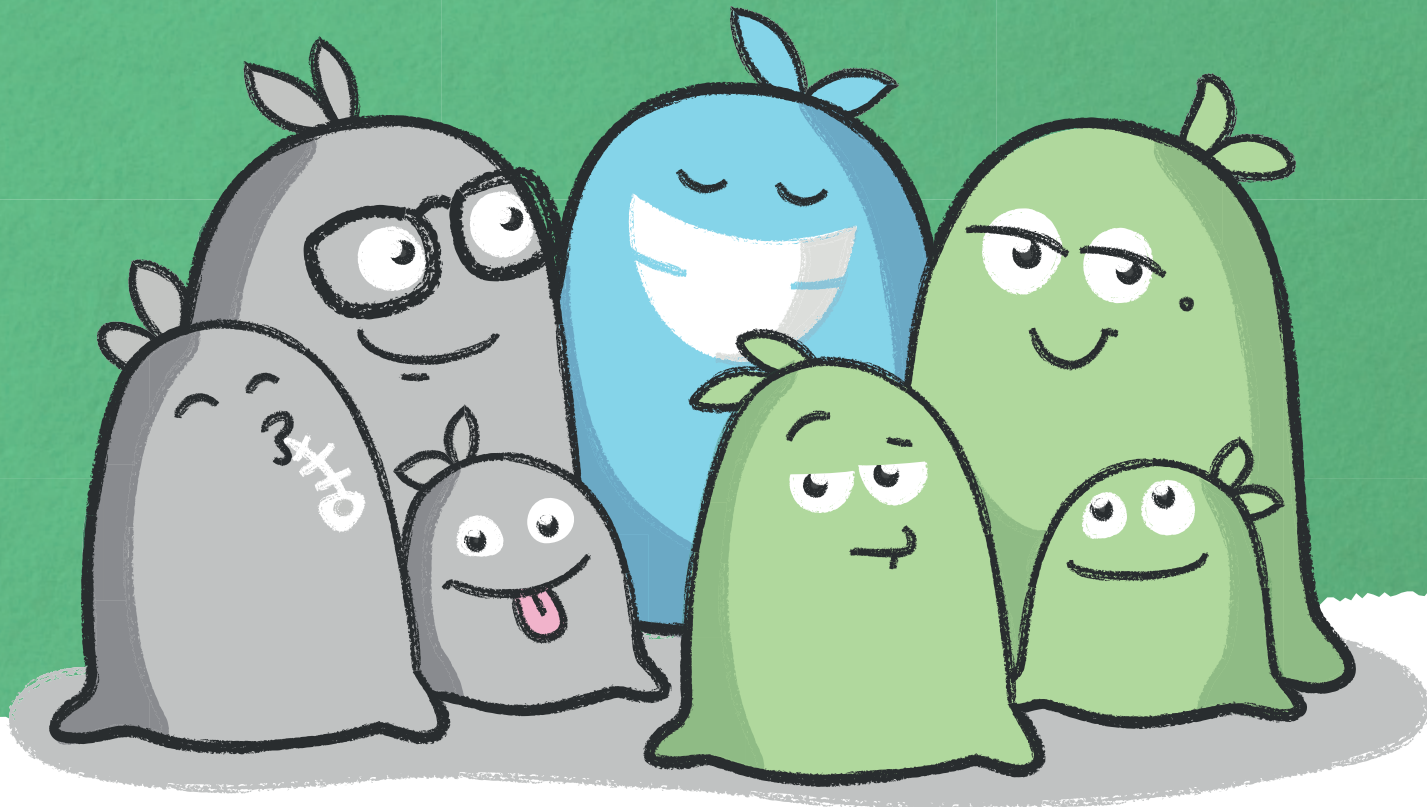
Oude afvalzakken kan je nog gebruiken tot en met 30 juni 2021. Dan loopt de overgangsperiode af en worden de gemeentelijke afvalzakken niet meer opgehaald.

2) Pmd

Oude pmd-zakken (je herkent ze aan de trekbandsluiting) mag je nog onbeperkt gebruiken. Bij die oude pmd-zakken mag je de **nieuwe sorteerrregels** (zie elders op deze pagina) al toepassen, zelfs als de oude regels nog op de zak geprint staan.

ER MAG MEER BIJ PMD DAN JE DENKT

Sinds begin 2021 staat de 'p' van pmd voor alle plastic verpakkingen, en dus niet enkel meer voor plastic flessen en flacons. Een botervlootje of yoghurtpotje? Geen probleem. Plastic zakjes en folie? Het mag! Lege tubes of plastic potjes van dagcrème? Doen! Uiteraard horen ook metalen verpakkingen ('m') en drankkartons ('d') nog altijd in de pmd-zak thuis.



Nieuw sinds 01/01/2021:

alle verpakkingen die volledig van plastic zijn gemaakt



Hier twijfelen veel mensen aan. Toch mag het erin:

- gele Citroenetjes
- schaaltes in schuimplastic (polystyreen)
- bloempotjes (apart, niet gestapeld!)
- zakjes van chips
- afdekfolie van yoghurtpotjes
- lege zakken potgrond (goed uitgeschud)



Mag er niet in:

- samengestelde verpakkingen die niet te scheiden zijn
- verpakkingen met veiligheidsluiting
- verpakkingen met:
- flessen en flacons groter dan 8L
- piepschuim ('isomo')
- plastic objecten die geen verpakking zijn



SPEEL DE SORTEERGAME

Hoe goed heb jij de sorteerregels al onder de knie? Daag jezelf uit via dit leuke spel. Sleep binnen de anderhalve minuut zoveel mogelijk afval naar de juiste zak. Succes! > [sorteergame.be](https://www.sorteergame.be)

Maak van sluikstorten geen sport

Hoe 'bijplaatsing' rond afvalcontainers creatief aanpakken?

Intradura brengt sinds kort het sluikstorten rond afvalcontainers in kaart.

Met onze bevindingen pakken we het probleem concreet aan in het najaar.



*Deze container staat er piekfijn bij.
Maar zo is het lang niet altijd ...*



Veel inwoners ergeren er zich aan – en terecht: de omgeving rond bijvoorbeeld glascontainers lijkt vaak een stort. Het glas wordt ernaast gezet, kartonnen dozen blijven rondslingeren, of er staat huisvuil dat er absoluut niet thuishoort. Misschien dacht je zelf ook al: ze zouden die containers toch wat sneller mogen ledigen. Wat blijkt uit onderzoek: in 93% van de gevallen is de container niet eens vol, terwijl er toch glas naast staat!

ONVEILIG EN STRAFBAAR

Dit getuigt niet alleen van weinig burgerzin, het is ook gevaarlijk. In de omgeving van glascontainers – vaak buurtpleintjes – spelen regelmatig kinderen. Die kunnen zich aan het (gebroken) glas of achtergelaten afval verwonden.

Wist je trouwens dat afval achterlaten rond glascontainers bij wet verboden is? Er staan zelfs GAS-boetes op.

Samen kunnen we het sluikestortprobleem rond afvalcontainers aanpakken.

ZO KAN HET OOK

Uiteraard is het de taak van Intradura om containers tijdig te ledigen. Dat doen we wekelijks. Zit een glascontainer toch vol? Zet je glas er dan niet zomaar naast, maar zoek een andere glascontainer in de buurt via de app Recycle. Je kan het glas ook gratis deponeren in het recyclagepark of terug mee naar huis nemen en bij een volgende gelegenheid in de glascontainer droppen. Heb je een kartonnen doos meegenomen om je glas in te vervoeren? Neem die doos dan terug mee en laat ze niet achter.

We testen nu een aantal creatieve tactieken uit om de inwoners duidelijker te maken dat afval naast de containers plaatsen simpelweg niet kan. In het najaar ontdek je in deze ID-krant onze tips en best practices. Samen kunnen we ervoor zorgen dat sluike stortingen rond afvalcontainers binnenkort tot het verleden behoort.

Doe ik het goed?

Op elke glascontainer hangen pictogrammen die aangeven wat er wel/niet in mag.

Wel:

flessen en bokalen (leeg en uitgespoeld) in

- transparant glas: witte glascontainer
- gekleurd glas: groene glascontainer

Niet:

- porselein en aardewerk
- keramiek en terracotta
- ruiten en spiegels
- lampen
- deksels en doppen van flessen en bokalen



Rond 86% van de containers ligt afval.
Bij slechts 7% is een volle container de reden van bijplaatsing.

gratis

Hitte of weinig regen? Mijn tuin kan ertegen!

online infosessie
'Mijn tuin is koel':
donderdag 8/7 of 12/8

Warmere zomers, langere droge periodes, harde wind ... Kan jouw tuin ertegen? Nochtans is het niet zo moeilijk om je tuin tegen extreme weersomstandigheden te beschermen. Dankzij de tips van tuincoach Wim! Via infosessies, workshops of advies op maat legt hij uit hoe je je tuininrichting aanpast. Zo geniet je volop van jouw koele, gezonde en onderhoudsvriendelijke tuin.

Surf naar www.intradura.be
voor meer info en om in te schrijven.

De TuinCoach is een onderdeel van de werking afvalpreventie van Intradura en het provinciaal project 'Leve de Tuin'.



Jouw afval is bij ons in goede handen Jouw loopbaan ook

Intradura (Drogenbos) zoekt:

PROJECTMEDEWERKER CAMERATOEZICHT

- Je zet het opsporingsbeleid rond sluikestorten om in de praktijk.
- Je beheert, onderhoudt en plaatst de camera's.
- Je bekijkt en verwerkt de camerabeelden.

PROJECTMEDEWERKER ASBEST

- Je voert projecten uit binnen het asbestbeleid.
- Je staat in voor de verdeling van doe-het-zelfpakketten voor asbestverwijdering.
- Je rolt de huis-aan-huisophaling van asbestafval uit van a tot z.

CHAUFFEURS C(E)

- (polyvalente of lader-chauffeur)
- Je rijdt ophaalrondes voor verschillende afvalfracties en bestuurt de inzamelvoertuigen.
- Je kan daarnaast ook ingezet worden als lader.
- Je voert rijpdrachten uit voor kolkenreiniging, containertransport en glasbollenlediging.

Je komt terecht binnen een dynamische en stabiele organisatie met maatschappelijke impact.

Ga naar www.intradura.be/vacatures
en solliciteer!

