

Een uitgave van
Intradura voor

wemmel!

**INTRA
DURA**

Ontdek je
nieuwe
afval-
kalender
binnenin

Goed bezig!

Onze ophalers overladen
jou met complimenten

JUNI 2023

**INTRA
DURA** **D** **krant**

de krant van INTRADURA
boordevol afvaltips

INHOUD

3

Verlengd tot 2026

Ophaling asbest aan huis

4

Goed gedaan!

5 complimenten van onze ophalers

6

Download de *Recycle!* app

Vergeet nooit meer je afval buiten te zetten

11

Sorteren kan je leren

Het ABC van je afvalzak

12

Achter de schermen

Hoe verwerken we je PMD-afval?

14

Glasboletiquette

Zo respecteer je buurt en bureu

16

Recupel recycleert je oude toestellen

Stekker of batterij? Dan mag je toestel er altijd bij

Voorwoord

Beste inwoner,

Op de lente hebben we even moeten wachten, maar nu staat de zomer voor de deur. Of die even warm zal zijn als in 2022 valt nog even af te wachten. Wat wel zeker is, is dat er voor iedereen een fijne periode met vakantie aankomt.

Check daarom goed de **bijgevoegde afvalkalender**. Door enkele feestdagen kan de ophaling in je gemeente verschuiven. De app **Recycle!** biedt daarbij hulp: je krijgt een reminder wanneer je welk afval moet buitenzetten.

Ook onze chauffeurs kijken uit naar hun vakantie. Dat betekent dat het niet altijd je vaste chauffeur is die in je straat passeert. Zet daarom **op tijd en goed zichtbaar je afval buiten**. Het gebeurt ook dat chauffeurs vroeger dan voorzien langskomen. Zeker in de zomerperiode, wanneer het 's morgens wat frisser is.

Tot slot: de zomer is ook de ideale periode voor barbecues en tuinfeestjes. Lege flessen breng je daarna naar de glasbol, met respect voor de rust van je buurtbewoners. Vergeet ook je flessen niet uit te spoelen. Zo blijven wespen en ongedierte weg.

Veel leesplezier, en een fijne zomer gewenst.

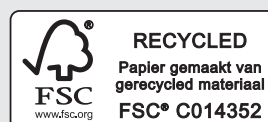


Jan De Backer & Jan Desmeth
Ondervoorzitters Intradura

COLOFON

De 'afvalkrant' is een uitgave van Intradura, jaargang juni 2023
Verantwoordelijke uitgever: Intradura - Dorent 5, 1620 Drogenbos
T 02 334 17 40 / F 02 334 17 41 / info@intradura.be / www.intradura.be

Redactie & vormgeving: Comith.be / Druk: Daddy Kate



Verlengd tot 2026

Ophaling asbest aan huis

Woon je in een ouder huis? Dan is de kans groot dat er asbest in je woning zit. Denk aan golfplaten, leien of oude bloembakken. Zeker als je in de toekomst verbouwplannen hebt, is het goed om in één keer ook alle asbest te verwijderen. Sinds een jaar haalt Intradura grote hoeveelheden asbestafval bij jou thuis op. Dankzij subsidies van OVAM betaal je voor die ophaling tijdelijk tot 80% minder. Dat aanbod is nu verlengd tot 2026.

STEL JE VERBOUWING NIET UIT

Tot op vandaag haalde Intradura al 170 containers, 340 plaatszakken en 90 kuubzakken met asbestafval op. Maar we zijn er nog niet. Er zijn nog altijd heel wat Vlaams-Brabantse daken, vloeren en muren met asbest. Daarom besliste OVAM om het project te verlengen tot begin 2026. Zij subsidiëren daardoor het grootste deel van de ophaling. Stel je verbouwing dus niet te lang uit: na deze periode is de kans klein dat je nog subsidies krijgt.

Stel je verbouwing niet uit: na 2026 is de kans klein dat je nog subsidies krijgt.

Hoeveel betaal je voor de ophaling van asbest?

Per asbestzak betaal je 30 euro. In die prijs zit de levering, ophaling en verwerking. Je krijgt ook veiligheidskledij en een FFP3-mondmasker. Voor een asbestcontainer betaal je alles inbegrepen 170 euro. Dit aanbod geldt natuurlijk alleen voor grote hoeveelheden asbest. Een paar golfplaten, bloembakken of andere kleine asbesthoudende voorwerpen verpak je zelf in plasticfolie en tape je dicht. Daarna breng je dit gratis naar het recyclagepark.

VRAAG DE HULP VAN EEN ASBESTCOACH

Heb je grote stukken asbesthoudende materialen in je huis, garage, tuinhuis of onderdak? Maak dan vóór je alles weghaalt een afspraak met een asbestcoach. Die komt dan eerst bij je langs met tips en meer informatie. De coach zorgt ook dat je beschermende kledij, asbestzakken of een afvalcontainer krijgt. Heb je alles gevuld? Dan komen we het veilig ophalen en afvoeren.



Vraag een asbestophaling aan op intradura.be/nl/asbest-verwijderen

Goed gedaan!

5 complimenten van onze ophalers

Elke week banen onze ophalers zich een weg door de straten en pleinen in je gemeente. Dat is niet altijd een evidente klus. Denk aan verkeer, wegenwerken, regenweer. Toch zijn we blij als mensen hun best doen om het leven van onze ophalers zo makkelijk mogelijk te maken. Wij hengelden naar hun ervaringen en kwamen terug met 5 opvallende complimenten.



Reminder: zo nemen we je afval áltijd mee

- ✓ Zet je vuilniszak buiten vóór 6u 's morgens
- ✓ Zorg dat je zak zichtbaar is in beide rijrichtingen
- ✓ Bied je je zak aan in een bak? Laat het deksel er dan af.
- ✓ Stop geen dingen in je zak die er niet in thuishoren.

Tip!

Kies voor een kleiner formaat en bied twee zakken aan om het tilwerk van onze ophalers aangenamer te maken. In restafval en gft heb je keuze uit drie formaten.





1. MENSEN ZETTEN HUN VUILNIS OP TIJD BUITEN

“Er zijn gelukkig maar weinig mensen die in hun kamerjas en met een volle zak achter onze vuilniswagen moeten lopen. Iedereen weet intussen dat je de avond voordien vanaf 18u je vuilnis mag buitenzetten. Sommigen doen dat liever 's morgens. Al moeten ze dan wel zorgen dat het vóór 6u gebeurt. Anders riskeer je dat we al gepasseerd zijn. Mensen vermijden zo dat ze hun vuilniszak opnieuw in huis moeten nemen.



2. MENSEN ZORGEN DAT HUN VUILZAK IN HET ZICHT STAAT

“Niets zo vervelend als je vuilniszak correct aanbieden, maar uit het zicht. Dan rijden we er gewoon voorbij. Dat zorgt voor frustraties bij mensen. Daarom vinden we het handig dat iedereen zijn vuilnis goed zichtbaar op straat zet – niet achter een haag of muurtje dus. En vooral: dat we het vuilnis in beide richtingen duidelijk zien staan.”



3. MENSEN ZIJN HOFFELIJK TEGENOVER ONZE VUILNISWAGEN

“Een propere gemeente is fijner voor iedereen. Vuilnis ophalen is daar een belangrijk onderdeel van. Om alle vuilniszakken op te halen, moeten we soms draaien en keren in smalle straten. En ja, daarbij hinderen we soms het verkeer. Toch zijn de meeste chauffeurs geduldig en geven ze ons de tijd om veilig en correct ons werk te doen.”



4. MENSEN DENKEN AAN ONZE RUG

“Oké, we zijn best getraind. Maar een zware vuilniszak met één hand optillen, is niet altijd een pretje. Daarom is het fijn dat mensen aan onze rug denken door hun vuilniszak niet te zwaar te maken.



5. MENSEN PARKEREN MET RESPECT VOOR DE OPHALERS

“Hoe makkelijker we aan vuilniszakken kunnen, hoe minder we het verkeer ophouden en hoe sneller we weg zijn. De meeste mensen denken hier wel over na. Als ze weten dat het bijvoorbeeld maandag ophaling is, kijken ze goed waar en hoe ze hun auto zondagavond parkeren.”



Download de *Recycle!* app



Vergeet nooit meer je afval buiten te zetten

Heb je de papieren ophaalkalender al uit dit magazine gehaald? Super. Zo weet je op welke dag je welk afval moet buitenzetten. Maar wat als je niet in de buurt van je kalender bent? Dan is er met de app *Recycle!* van Fostplus en Bebat gelukkig een digitale variant.

MIS GEEN ENKELE OPHALING

De handigste functie van de app is de automatische melding. Vul je adresgegevens in, stel een tijdstip in en krijg een bericht wanneer je je afval moet buitenzetten. Dat is vooral ook handig als er een ophaling verschuift door bijvoorbeeld een feestdag. Liever geen meldingen? Raadpleeg dan de volledige ophaalkalender gewoon in de app.

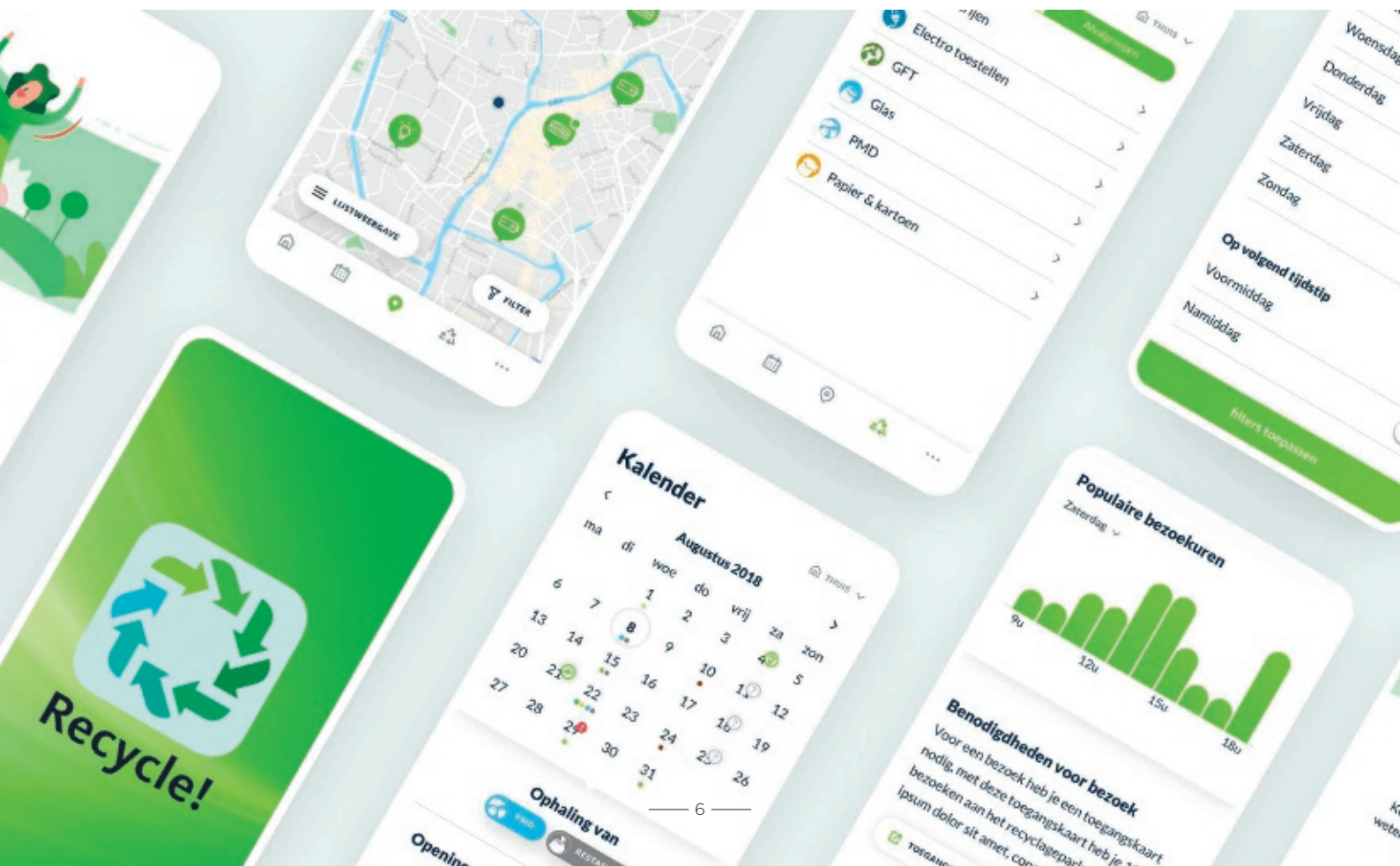
VIND EEN RECYCLAGEPARK IN JE BUURT

Ben je vergeten je vuilnis buiten te zetten? Of zit je met veel glas in huis? Check dan in *Recycle!* de

openingsuren van het recyclagepark in je buurt of de dichtstbijzijnde glasbol. Je kan er ook inzamelpunten voor je lege batterijen vinden.

STOP JE AFVAL ALTIJD IN DE JUISTE ZAK

Sinds kort mag je meer in je PMD-zak stoppen. Maar wat mag er niet in? En hoe zit dat met groenafval? In *Recycle!* vind je een handige sorteergids die je vertelt hoe je elke soort afval moet sorteren én aanbieden. Onmisbaar, want zo ben je zeker dat onze ophalers je afval altijd meenemen.



AFVALKALENDER

JULI > DECEMBER 2023 UITNEEMBAAR

wemmel

Fostplus

INTRA
DURA

RESTAFVAL (RES)

WAT MAG?

Alle huishoudelijk afval dat niet selectief wordt ingezameld en in de restafvalzak past.

WAT MAG NIET?

Selectief ingezameld afval (glas, gft, proper papier en karton, pmd, metaal, textiel...), klein gewaarlijk afval (kgd), dode dieren, ...

Om het restafval aan de straat te zetten mag je de zak in een bak of mand **zonder dekseel** plaatsen. De zak moet er met één hand uit te nemen zijn.

Tarieven:

- Zakken 60 l: € 20/rol van 10 zakken
- Zakken 30 l: € 10/rol van 10 zakken
- Zakken 15 l: € 5/rol van 10 zakken

Opgelet!

- maximum 3 zakken van 60 liter
- knoop de zak dicht met de flappen en gebruik geen tape

VERKOOPPUNTEN VAN RESTAFVAL-, PMD- EN GFT-ZAKKEN

Restafval, gft en pmd mag je voor de inzameling aan huis enkel aanbieden in de officiële Intradura-zakken. Deze afvalzakken vind je ook in verkooppunten in andere Intradura-gemeenten.

Check www.intradura.be/

Nieuwezakken voor een overzicht.

GROENTE-, FRUIT- EN TUNAFVAL (GFT)

WAT MAG?

✓ Etenresten, eierschalen, schillen en resten van groenten, fruit en aardappelen, vlees- en visresten, broodresten, kaasresten, koffiedik, papieren koffiefilters, keukenrol, mest van kleine huisdieren (cavia, konijn), notendoppen, kamerplanten (inclusief potgrond), tuinplanten, gras, bladeren, loof, bloemen, schaarfkrollen en zaaigmeel van onbehandeld hout, klein snoeisel.

WAT MAG NIET?

✗ Vloeistof, saus, vet, olie, theezakjes en koffiepads, behandeld hout, beenderen, schelpen van mosselen en oesters; dode dieren, kurk, kattenbakvulling, vogelkooizand, grond, assen, mest van grote huisdieren.

Tarieven:

- Zakken 60 l: € 10/rol van 10 zakken
- Zakken 30 l: € 5/rol van 10 zakken
- Zakken 15 l: € 2,5/rol van 10 zakken
- Keukenemertje: gratis

TIP: LEG ONDERAAN IN DE ZAK EEN STUK KARTON OF KRANT, ZO HOUDT DE ZAK LANGER.

Je kan ook thuiscomposteren.

Compostwaten en -bakken zijn te koop bij de gemeente aan voordelige tarieven.

AFVALSTRAAT RESTAFVAL, GLAS, PAPIER&KARTON

Locaties:

- J. De Ridderlaan
- J. Vanden Broeckstraat
- H. Verrieststraat

De containers voor glas en papier&karton zijn gratis. Hiervoor hoeft je geen toegang aan te vragen. De container voor restafval is betalend: je betaalt € 0,60/beurt. Je gebruikt eerder welke afvalzak met een max. inhoud van 30 l.

Vraag toegang aan bij Intradura. Stuur hiervoor een kopie van je identiteitskaart (recto-verso) naar secretariaat@intradura.be. Je ontvangt daarna een brief met de nodige informatie om te betalen. Hou deze brief goed bij, je hebt hem nodig elke keer je een betaling doet.

Opgelet!

Afval naast de containers plaatsen wordt beschouwd als slukstorten en zal beboet worden.

SNOEIHOUD (SH)

Op de data voorzien in de kalender kan na inschrijving snoeihout tegen betaling aan huis worden opgehaald.

WAT MAG?

✓ Takken met een max. diameter van 15 cm en een max. lengte van 2 meter samengebonden met natuurdouw in hanteerbare bussels.

WAT MAG NIET?

✗ Klein tuinafval, bladeren, planten, klein snoeisel, haagscheeisel, maaisel en onkruid, boomwortels en boomstronken.

Inschrijvingen (minstens één week op voorhand): per telefoon: 02/334.1740

per email: snoeihout@intradura.be

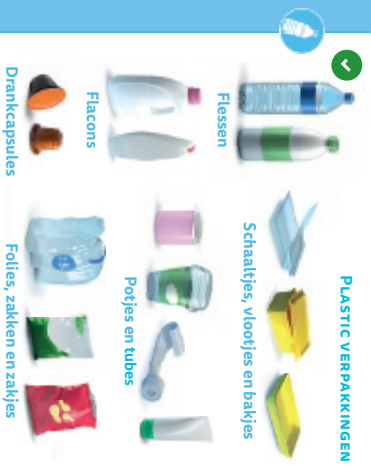
Betaling: Je betaalt met bancontact aan de ophalers. Er moet dus iemand aanwezig zijn die de betaling kan uitvoeren.

Tarieven:

- tot 2m³: € 25
- 2m³ tot 4m³: € 50
- 4m³ tot 6m³: € 75
- ...

PMD › HUIS-AAN-HUIS OF VIA RECYCLAGEPARK INZAMELING IN DE PMD-ZAK

PLASTIC VERPAKKINGEN



METALEN VERPAKKINGEN



DRANKKARTONS



Regels voor een goede recyclage

- ✓ Giet of schrap flessen of andere verpakkingen goed leeg.
- ✓ Duw plastic flessen plat, zet de dop erop en win plaats in de zak.
- ✓ Verwijder de plastic folie van schaatjes en goot ze los van elkaar in de zak.
- ✓ Trek volledig bedekkende folies van de fles en goot ze los van elkaar in de blauwe zak.

NIET TOEGELATEN

- ✗ Verpakkingen bestaande uit een mix van materialen (bv. een laag plastic folie en een laag aluminiumfolie) die niet van elkaar kunnen gescheiden worden, zoals sommige drankzakjes, zakjes fruit-moes of natte diervoeding, ...
- ✗ Verpakkingen met kindveilige dop
- ✗ Verpakkingen met minstens een van deze pictogrammen
- ✗ Verpakkingen van motorolie en smeermiddelen, van pesticiden, van lijn, van verf en vernis, siliconenkit
- ✗ Verpakkingen met een grotere inhoud dan 8 liter
- ✗ Plopschuim
- ✗ Andere voorwerpen

OPGELET!

- ✗ Steek de verpakkingen niet in elkaar en stop ze niet samen in een dicht-geknoopte zak.
- ✗ Niets vastmaken aan de buitenkant.

LEGENDE:

RES: RESTAFVAL P&K: PAPIER - KARTON

PMD: PLASTIC VERPAKKINGEN, METALEN VERPAKKINGEN EN DRANKKARTONS

GFI: GROENTE-, FRUIT- EN TUINAFVAL

SH: SNOEIHOUD OP AFSPRAAK EN BETALEND

GV: GROFVUIL OP AFSPRAAK EN BETALEND

RP GESLOTEN: RECYCLAGEPARK GESLOTEN

* gft. aanbieden bij de volgende ophaling

Plaats je zak tussen 18u en 6u buiten.
Tijdens de zomermaanden kunnen de ophalingen starten om 5u.

Knoop de zak goed dicht.
Plaats de afvalzakken goed zichtbaar op de stoep.

Problemen bij ophaling? Meld dit tot 1 dag na de ophaling bij Intradura 02/334.17.40

Installeer Recycle!
Check ophaalmomenten, sorteerinformatie en inzamelpunten op je smartphone met de Recycle!-app. Dankzij handige notificaties ben je altijd mee.
Download snel de gratis app!

GLAS › INDEGLASBOLLEN OF VIA RECYCLAGEPARK



- ✓ Scheiden van wit glas en gekleurd glas
- ✓ Volledig leeg

NIET TOEGELATEN



- ✗ Hittebestendig glas (bv. ovenschotels)
- ✗ Alle types van lampen
- ✗ Dekfels of doppen
- ✗ Porselein en keramiek, recipienten in terracotta
- ✗ Opaalglas en kristalglas
- ✗ Vlak glas zoals ramen en spiegels

PAPIER-KARTON › HUIS-AAN-HUISINZAMELING OF VIA RECYCLAGEPARK



- ✓ Plastic folie verwijderen van tijdschriften
- ✓ Samenbinden met natuurkoord of verzamelen in een stevige kartonnen doos

NIET TOEGELATEN



- ✗ Vuil papier en karton
- ✗ Behangpapier
- ✗ Cellulraampapier en aluminiumfolie en -zakjes

Nog sorteertwijfels over verpakkingen? Ga naar betersorteren.be

Meer info over de selectieve inzameling, sorteren en recycleren: www.fostplus.be

Het Groene Punt-logo op een verpakking geeft aan dat de fabrikant van het product een bijdrage betaalt voor het inzamelen, sorteren en recycleren van verpakkingstof. Het zegt niets over de recycleerbaarheid van het product of zijn verpakking en is dus geen sorteerinstructie.



AFVALKALENDER

JULI > DECEMBER 2023 UITNEEMBAAR



JULI

ZA 1
ZO 2
MA 3
DI 4
WO 5 P&K GFT PMD
DO 6 RES
VR 7
ZA 8
ZO 9
MA 10
DI 11 RP GESLOTEN
WO 12 GFT
DO 13 RES
VR 14
ZA 15
ZO 16
MA 17
DI 18
WO 19 GFT PMD
DO 20 RES
VR 21 RP GESLOTEN
ZA 22 Nationale Feestdag
ZO 23
MA 24
DI 25
WO 26 GFT
DO 27 RES
VR 28
ZA 29
ZO 30
MA 31

AUGUSTUS

DI 1
WO 2 P&K GFT PMD
DO 3 RES
VR 4
ZA 5
ZO 6
MA 7
DI 8
WO 9 GFT
DO 10 RES
VR 11
ZA 12
ZO 13
MA 14
DI 15 RP GESLOTEN
WO 16 GFT PMD
DO 17 RES
VR 18
ZA 19
ZO 20
MA 21
DI 22
WO 23 GFT
DO 24 RES
VR 25
ZA 26
ZO 27
MA 28
DI 29
WO 30 P&K GFT PMD
DO 31 RES

SEPTEMBER

VR 1
ZA 2 GV OP AFSPRAAK & BETALEND
ZO 3
MA 4
DI 5
WO 6 GFT
DO 7 RES
VR 8
ZA 9
ZO 10
MA 11
DI 12
WO 13 GFT PMD
DO 14 RES
VR 15
ZA 16
ZO 17
MA 18
DI 19
WO 20 GFT
DO 21 RES
VR 22
ZA 23
ZO 24
MA 25
DI 26
WO 27 P&K GFT PMD
DO 28 RES
VR 29
ZA 30

OKTOBER

ZO 1
MA 2
DI 3
WO 4 GFT
DO 5 RES
VR 6
ZA 7
ZO 8
MA 9
DI 10
WO 11 GFT PMD
DO 12 RES
VR 13
ZA 14
ZO 15
MA 16
DI 17
WO 18 GFT
DO 19 RES
VR 20
ZA 21
ZO 22
MA 23
DI 24
WO 25 P&K GFT PMD
DO 26 RES
VR 27
ZA 28
ZO 29
MA 30
DI 31

NOVEMBER

WO 1 RP GESLOTEN
DO 2 RES Allereiligen*
VR 3
ZA 4
ZO 5
MA 6
DI 7
WO 8 GFT PMD
DO 9 RES
VR 10
ZA 11 RP GESLOTEN
ZO 12 Wapenstilstand
MA 13
DI 14
WO 15 GFT
DO 16 RES SH OP AFSPRAAK & BETALEND
VR 17
ZA 18
ZO 19
MA 20
DI 21
WO 22 P&K GFT PMD
DO 23 RES
VR 24
ZA 25
ZO 26
MA 27
DI 28
WO 29 GFT
DO 30 RES

DECEMBER

VR 1
ZA 2 GV OP AFSPRAAK & BETALEND
ZO 3
MA 4
DI 5
WO 6 GFT PMD
DO 7 RES
VR 8
ZA 9
ZO 10
MA 11
DI 12
WO 13 GFT
DO 14 RES
VR 15
ZA 16
ZO 17
MA 18
DI 19
WO 20 P&K GFT PMD
DO 21 RES
VR 22
ZA 23
ZO 24
MA 25 Kerstmis
DI 26
WO 27 GFT
DO 28 RES
VR 29
ZA 30
ZO 31

GROFVUIL (GV)

Alle huishoudelijke afval dat niet selectief wordt ingezameld en dat door volume of gewicht niet in de restafvalzak past.

Op de data voorzien in de kalender kan na inschrijving grofvuil tegen betaling aan huis worden opgehaald.

WAT MAG?

✓ Voorwerpen die uit verschillende materialen bestaan die niet van elkaar te scheiden zijn, zoals een zetel, een stoel met bekleding, een tuinslang, een reiskoffer, frigo-box, isolatiemateriaal (rotswol), ...

WAT MAG NIET?

✗ Selectief ingezameld afval zoals metalen, houten meubelen, elektrische apparaten, harde plastics, matrassen, ...

Inschrijvingen (minstens één week op voorhand) per telefoon 02 334 17 40,

per email: grofvuil@intradura.be of vul het formulier in op www.intradura.be.

Belangrijk: vermeld bij inschrijving hoeveel en wat je precies wil meegeven.

Betaling: Je betaalt met bancontact aan de ophalers. Er moet dus iemand aanwezig zijn die de betaling kan uitvoeren.

Tarief: € 0,40/kg.

Opmerking: Zet het grofvuil gedemonteerd klaar op het gelijkvloers. Zet het grofvuil niet buiten, zo voorkom je dat er zaken worden bijgezet.

RECYCLAGEPARK (OP AFSPRAAK)

Tennisdreef 9, 1780 Wemmel

Het recyclagepark is enkel toegankelijk voor de inwoners van Wemmel (controle via identiteitskaart) en steeds op afspraak:

Intradura.mijnrecyclagepark.be of T 02 334 17 40. Op het recyclagepark kan je enkel terecht met huishoudelijk afval. Bedrijfsafval wordt niet aanvaard.

Openingsuren:

di - vr: 14.00u. - 19.00u.

za: 10.00u. - 17.00u.

Laatste toegang 15 minuten voor sluitingstijd.

Gesloten: maandag, zondag, wettelijke feestdagen.

GRATIS: Papier en karton, pmd (aanbieden in de blauwe zak), glazen flessen en bokalen, textiel, metalen, elektrische apparaten, zuiver piepschuim, harde plastic, autobanden (enkel personenwagens), plastic dopjes, kurk, matrassen, klein gewaarlijk afval (kgg).

BETALEND: Recycleerbare fracties € 0,08/kg; steenafval, hout, vlak glas, snoelhout, boomstronken, gemengd groen, asbest (eerste 200 kg/gezin gratis - verpakt in stevige folie aanleveren); niet recycleerbaar afval € 0,30/kg; grofvuil.

Er kan op het recyclagepark enkel met bancontact worden betaald.

Je komt eerst op het gratis gedeelte van het park en dan op het betalende. Hou hier rekening mee bij het inladen van je auto.

TEXTIEL

WAT MAG?

✓ Bruikbaar en niet-bruikbaar textiel zoals: kledij, schoenen (in paar), handtassen, beddengoed (lakens, (dons)deken, slaapzak, ...), gordijnen, handdoeken, tafellakens, speelgoedknuffels.

WAT MAG NIET?

✗ Vervuld of nat textiel, tapijten, elektrische dekens, matrassen, zetelkussens.

Stop het textiel in een gesloten zak, zo behoudt het zijn waarde. Je kan het textiel deponeren in de textielcontainers verspreid over de gemeente of op het gratis gedeelte van het recyclagepark.

Is de container vol, neem dan je zakken terug mee naar huis en kom later terug.

Afval naast de containers plaatsen wordt beschouwd als slukstorten en zal beboet worden.

DE KRINGWINKEL

WAT MAG?

✓ Herbruikbare goederen in goede staat én nog verkoopbaar. Elektrische apparaten, ook als ze defect zijn.

HOE?

• **gratis laten ophalen door Vites**

Maak een afspraak op 02/255.19.40.

Alle goederen staan klaar op het gelijkvloers en grote stukken (kasten, bedden, ...) zijn gedemonteerd.

• **zelf binnenbrengen in de kringwinkel:**

- Vites Asse, Weverstraat 34, Asse
ma to za: 10.00 - 17.30u.

- Vites Vilvoorde, Mechelsesteenweg
588/D, Vilvoorde
ma tot za: 10.00 - 17.30 u.

Spring zelf eens binnen in de kringwinkel, hier vind je een ruim assortiment aan tweedehandspullen voor elk budget. Vind je vandaag niet wat je zoekt? Spring dan regelmatig binnen want het aanbod wijzigt elke dag. www.dekringwinkel.be/vites



Recycle!
Download snel
de gratis app



Meer info over de selectieve
inzameling, sorteren en recycleren:
www.fostplius.be

Nog sorteertwijfels over verpakkingen? Ga naar betersorteren.be

Sorteren kan je leren

Het ABC van je afvalzak

A

Aftershave. Transparante glazen flessen gooi je in de glascontainer. Samen met al het andere glas versmelten we het tot nieuwe glazen flessen en bokalen.

B

Banden. Die breng je gratis naar het recyclagepark. Van de banden van je kruiwagen tot autobanden met of zonder velg.

C

Cement. Stenen met cement aan of cement die hard geworden is, gooi je bij het steenpuin in je recyclagepark.

D

Dopjes. Plastic dopjes van flessen en bokalen horen in je PMD-zak. Wil je een project rond blindengeleidehonden steunen? Breng de dopjes dan binnen in het inzamelpunt in je recyclagepark. Meer info hierover vind je op dopjesactie.be.

E

Elektrische fiets. Is je batterij versleten? Dan breng je die binnen in het recyclagepark bij de oude batterijen. De fiets zelf zamelen we in bij de kapotte elektrische toestellen in je recyclagepark.

F

Filmrolletjes. Heb je nog een oude analoge camera liggen? De oude filmrolletjes mogen gewoon bij het restafval,

en gaan daarna naar de verbrandingsoven.

G

Gasflessen. Je kan je lege herbruikbare gasfles opnieuw laten vullen op de plaats waar je ze gekocht hebt. Heb je de lege fles niet meer nodig? Kijk dan op mijngasfles.be voor een inzamelpunt.

H

Haarlak. De lege spuitbus mag gewoon in je PMD-zak. Daar komt de metalen verpakking en plastic dop in twee aparte afvalstromen terecht.

I

Isomo. In elk recyclagepark vind je grote zakken voor wit piepschuim. Die wordt opnieuw gebruikt als isolatie in beton.

J

Jeneverkruijk. Die is gemaakt van steen en gooi je dus bij het steenpuin in je recyclagepark.

K

Kabels. Verlengsnoeren en kabels van toestellen, gooi je bij de AEEA in het recyclagepark.

L

Linnen. Oude lakens, gordijnen of handdoeken gooi je in de textielcontainer. Van al dat linnen maken ze nieuwe doeken, kledij of vullingen.

M

Matrassen. Oude matrassen breng je gratis

naar het recyclagepark. De matrassen die nog goed zijn, houden we apart. Wat kapot en versleten is, gaat bij het grofvuil.

N

Noppenfolie. Ook wel bubbeltjesplastic genoemd. Die gooi je gewoon in je PMD-zak.

O

Ovenschotel. Hittebestendig glas mag gewoon bij het restafval.

P

Pingpongballetje. Wel plastic, maar het is geen verpakking. Bij het restafval dus.

Q

Quinoa. Gekookte etensresten stop je in de GFT-zak. Of je plant een restjesdag in, natuurlijk.

R

Rol behangpapier. Reststrookjes gooi je bij het restafval. Volledige rollen of grote hoeveelheden horen bij het grofvuil in je recyclagepark.

S

Scheermesjes. Bij het restafval. Pak ze wel goed in zodat de ophalers zich niet per ongeluk verwonden aan je mesjes.

T

TL-lampen. Oude TL-lampen verzamel je in de blauwe lampenbox in je recyclagepark. De kwikdampen en edelgassen in de lampen worden

daarna veilig verwijderd. De verschillende materialen worden daarna gerecupereerd.

U

Uurwerk. Hier zit een batterij in. Je oude uurwerk hoort dus thuis bij de kapotte elektrische toestellen in het recyclagepark.

V

Verfborstel. Gebruikte borstels met gedroogde verfresten gaan bij het Klein Gevaarlijk Afval (KGA) in het recyclagepark.

W

Waspoeder. De lege verpakking van karton mag gewoon bij je oud papier en karton.

X

X-ray. Röntgenfoto's gooi je niet gewoon in de vuilnisbak, maar bij het KGA.

Y

Yoghurtpotje. Ook dat mag tegenwoordig in je PMD-zak. Zorg wel dat je yoghurtpotje goed is uitgelept.

Z

Zonnepanelen. Die breng je naar je leverancier. Is je leverancier niet meer actief? Breng de afgedankte zonnepanelen dan naar een erkende inzamelaar. Meer info op pvcycle.be.

Achter de schermen

Hoe verwerken we je PMD-afval?

PMD staat voor plastic verpakkingen, metalen verpakkingen en drankkartons. Die mogen samen in één zak. Maar wat gebeurt er nadien met al dat afval? Hoe recyclen we je PMD-materiaal tot nieuwe grondstoffen? Kijk mee achter de schermen van sorteercentrum Indaver in Willebroek waar ze je PMD-zak sorteren in 14 verschillende afvalstromen.

ZO SORTEREN WE JE PLASTIC VERPAKKINGEN

- **Sorteren**
Trommelzeven sorteren kleine en grote plastic verpakkingen. Zogenaamde windshifters scheiden de zachte plastic folies van de harde. Daarna gaan de harde plastics nog eens door een reeks infraroodscanners om de verschillende types van elkaar te scheiden.
- **Wassen en vermalen**
Zijn alle soorten plastic van elkaar gescheiden? Dan persen grote machines ze per soort in grote balen. Die gaan dan naar de recyclingefabriek. Daar wassen ze het plastic en vermalen ze alles tot gebruiksklare schilfers en korrels.
- **Verwerken tot nieuw plastic**
Productiebedrijven maken nieuwe plastic producten, verpakkingen en voorwerpen van de schilfers en korrels. Dat is ook goed voor onze ecologische voetafdruk: plastic recyclen vraagt namelijk minder energie dan de productie van nieuw plastic.

ZO SORTEREN WE JE METALEN VERPAKKINGEN

- **Magnetisch scheiden**
De metalen verpakkingen zijn makkelijker te scheiden dan de plastic verpakkingen. Met magneten halen ze de stalen uit de PMD-soep. Wervelstroomscheiders geven ook aluminium een magnetische lading, zodat ook dit afval er makkelijker uit kan.
- **Vermalen en zuiveren**
Indaver vermaalt en zuivert de metalen verpakking tot een homogene massa. Die smelten ze nadien in grote ovens.
- **Verwerken tot staven, cilinders en blokken**
De gesmolten stalen en metalen verwerken ze daarna tot half afgewerkte producten. Denk aan staven, cilinders en blokken waarmee de industrie nieuwe verpakkingen maakt. Maar ook in de bouw- en transportsector gaan ze aan de slag met je gerecycleerde blikjes.






ZO SORTEREN WE JE DRANKKARTONS

- **Samenpersen in balen**
In de sorteercentra scheiden ze drankkartons van het plastic en metaal. De plastic dopjes die soms nog op de kartonnen verpakkingen zitten, scheiden ze ook in dit proces. Daarna persen ze de gesorteerde drankkartons in balen en brengen ze die naar gespecialiseerde recyclingbedrijven.
- **Vermengen tot pulp**
Samen met water vermengen ze de balen tot pulp. Het resultaat zijn sterke vezels die gegeerd zijn voor de productie van stevig karton of de papieren buitenlaag van gipsplaten.

5 GOEIE REDENEN OM TE RECYCLEREN

- Minder nieuwe grondstoffen nodig
- Minder CO₂ uitstoten
- Minder energie verbruiken
- Minder afhankelijk van grondstoffen uit het buitenland
- Meer jobs creëren dicht bij huis

Het sorteercentrum in cijfers

				
60.000 ton PMD-afval per jaar	5 km transportband	50 sorteerautomaten	14 aparte materiaalstromen	PMD-afval van 3 miljoen inwoners



Scan de code en bekijk hoe we je PMD sorteren.

PMD SORTEEERPROCES



ZAKKENOPENER

Scheurt de blauwe zakken open en legt de inhoud op de transportband

1



2

TROMMELZEEF

Eerste sortering op grootte. Bij de kleinste materiaalstroom worden staal en alu apart uitgesorteerd

Kleinste materiaalstroom



Klein staal

WERVELSTROOMSCHEIDER



Klein alu

WINDSHIFTER

Zuigt folies van de transportband: plastic zakjes, folies, blauwe zakken...

3

PE folies
Andere folies



OPTISCHE SCHEIDER



MAGNEET

Trekt staal aan waardoor conservenblikken, doosjes... uit de materiaalstroom worden gehaald

4

Staal

OPTISCHE SCHEIDER

Herkent door nabij-infraroodtechnologie de drankkartons en sorteert ze via perslucht uit de materiaalstroom

5

Drankkarton



WERVELSTROOMSCHEIDER

Creëert een magnetisch veld dat aluminium drankblikken, spuitbussen, schaaltes... uitsorteert

6

Aluminium



BALLISTISCHE SCHEIDER

Scheidt vlakke van vormvast materialen. Zo worden overgebleven folies uitgesorteerd

7

PE folies
Andere folies



REEKS OPTISCHE SCHEIDERS

Scheiden eerst per materiaalsoort, daarna per kleur. Hierdoor ontstaan verschillende uitgesorteerde materiaalstromen.

8



MANUELE CONTROLE

Kwaliteitscontrole per uitgesorteerde stroom om de laatste onzuiverheden weg te halen

9



BALENPERS

Perst het gesorteerde materiaal in ballen, klaar voor transport

10



Glasboletiquette

Zo respecteer je buurt en buren

Glazen flessen en bokaalen horen thuis in de glasbol. Dat doen we vandaag massaal in de glasbollen verspreid over je gemeente. Maar wat zijn de regels als je glas wegwerpt? Een kort overzicht.

1. RESPECTEER DE BUREN

Glas in de glasbol werpen, dat lukt jammer genoeg nog niet geluidloos. Respecteer daarom de rust van je buren en werp enkel je glas weg tussen 8u 's morgens en 20u 's avonds. Sinds kort vind je deze richtlijn ook op elke glasbol.

2. MAAK VAN EEN GLASBOL GEEN STORTPLAATS

We maken de glasbollen in je buurt elke week leeg. Toch kan het gebeuren dat een glasbol sneller vol zit dan verwacht. De verleiding is groot om je glas dan naast de glasbol te zetten als die vol zit. Toch is dat geen goed idee. Als jij er jouw lege flessen zet, doen anderen dat ook. En voor je het weet, duikt er ook huisvuil en ander afval op.

Neem dus je glas terug mee naar huis of ga er gratis mee naar het recyclagepark. Je mag je lege flessen niet zomaar naast een volle glasbol laten staan. Dat valt onder sluikestorten.

3. VERMIJD ONGEDIERTE EN WESPEN

Restjes in je glas, is vragen om ambras. Een bodempje wijn of appelmoes trekt ongedierte aan en ook wespen zien er een heerlijke broeihaard in. Spoel dus daarom altijd je glazen flessen, bokaalen en flacons uit voor je ze in de glasbol gooit.

Glasbol vol? Bel 02 334 17 40

Of zoek in de app *Recycle!* naar een andere glasbol in je buurt.





Wel of niet in de glasbol?



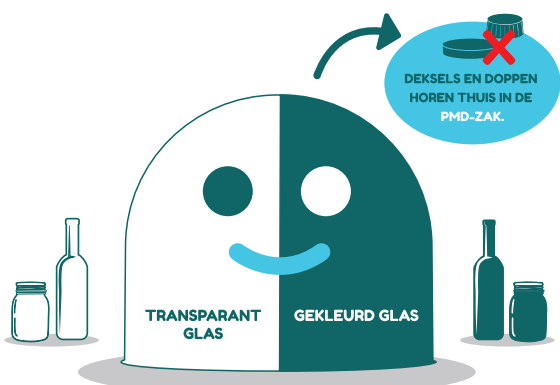
- Transparante flessen (wit)
- Gekleurde flessen (groen)
- Bokalen, zonder deksel
- Flacons, zonder dop



- Hittebestendig glas (zoals ovenschotels en kookplaten)
- Porselein en aardewerk
- Stenen flessen en kruiken
- Opaalglas en kristal
- Vlak glas (zoals ruiten en spiegels)
- Lampen en TL-lampen

Deze materialen breng je naar het recyclagepark

SORTEER JE GLAS PER KLEUR!



8 - 20 UUR



20 - 8 UUR

RESPECTEER DE RUST VAN DE BUURTBEWONERS!
GOOI JE GLASAFVAL ALLEEN IN DE GLASBOL TIJDENS DE TOEGESTANE UREN.

GLASBOL VOL?

ZET JE AFVAL ER NIET BIJ
VOOR JE PLEZIER.

JE AFVAL, OF GLAS NAAST DE GLASCONTAINER ZETTEN
IS EEN FORM VAN SLUIKSTORTEN!



DIT IS STRAFBAAR.



BEL NAAR INTRADURA OP 02 334 17 40

OF BRENG JE GLAS NAAR EEN ANDERE GLASBOL
(SURF NAAR [INTRADURA.BE](https://www.intradura.be))
OF BRENG ZE NAAR HET RECYCLAGEPARK.



Recupel recycleert je oude toestellen

Stekker of batterij? Dan mag je toestel er altijd bij

Recupel zamelt je oude elektrische huishoudtoestellen in. Op elk recyclagepark vind je containers voor klein en groot elektro. Om te weten of je toestel in de containers mag, is er een eenvoudig trucje. Gebruik je het toestel thuis en heeft het een stekker of batterij? Dan mag het naar je recyclagepark.

Recupel verzamelt er alles, van gsm en laptop, tot handboren, elektrische tandenborstels en je elektrische fiets. Professionele toestellen zoals koeltogen en drankautomaten horen dan weer niet thuis op het recyclagepark.

Zitten er nog batterijen in je oude toestel? Neem ze er dan uit en gooi ze in een Bebat-inzamelpunt in je recyclagepark of supermarkt. Sommige batterijen van gsm's, laptops of robotmaaiers kan je niet verwijderen. In dat geval mag je gewoon je toestel mét batterij inleveren in het recyclagepark.



Werk als chauffeur in eigen streek

In tegenstelling tot wat veel mensen denken, is werken bij de vuilkar wel degelijk een propere job. "Het leegmaken van de vuilniswagens is het vuilste deel van de ophaling, maar dat doen we hier niet zelf", zegt HR-verantwoordelijke Johan Van Weyenbergh. Hij zette voor ons nog even de opvallendste voordelen van een job bij Intradura op een rij.

- **Zinvolle functie**

Elke dag vuilnis ophalen is nuttig voor iedereen. Als chauffeur zit je letterlijk aan het stuur van een propere samenleving.

- **40 dagen vakantie**

Dat is al snel het dubbele van wat je krijgt in andere jobs.

- **Pensioenplan zonder eigen bijdrage**

In veel jobs betaal je mee voor je pensioenplan. Hier bouwen wij voor jou een extra pensioen op, bovenop je loon.

- **Maaltijd- en ecocheques**

Per gewerkte dag krijg je het maximumbedrag van 8 euro. Bovenop je maaltijdcheques krijg je ook jaarlijks ecocheques.

- **Geen files naar het werk**

Je werkt in de buurt, je start vroeg, je vermijdt files. En je stopt met werken als anderen nog bezig zijn. Ook op weg naar huis is er dus minder verkeer.

Een vaste job met zekerheid?

Bekijk onze vacatures op intradura.be/nl/vacatures